

## Eesnäärmevähi ennetamise ja varajase avastamise võimalused Eestis.

Margus Punab  
TÜK meestekliinik

## Eesnärmehaigused

- (Äge) ja krooniline põletik
- Healoomuline suurenemine
- Eesnäärmevähk

Kõik eesnärmehaigused,  
Ka eesnäärmevähk on  
Muutunud krooniliseks  
haiguseks.

SEER Relative Survival Rates by Stage at Diagnosis  
For Prostate Cancer, All Races, All Ages, Males  
SEER 9 Registries for 1988-2003

	Localized	Distant	Unstaged
Time zero	100.0%	100.0%	100.0%
1-year	100.0%	79.3%	95.9%
2-year	100.0%	59.4%	93.3%
3-year	100.0%	46.9%	90.9%
4-year	100.0%	38.9%	89.1%
5-year	100.0%	32.8%	86.6%
6-year	100.0%	27.8%	84.4%
7-year	99.1%	24.6%	82.3%
8-year	98.0%	21.7%	80.4%
9-year	96.7%	19.4%	78.8%
10-year	95.2%	17.2%	77.2%

## Eesnärmepõletik ja teised meestehaigused

- Prostatiti põdenutel on suurem risk haigestuda:
  - Eesnäärmevähki, OR 1,5-1,9 (Jiang, 2013)
  - Ereksioonihäire, OR 3,02 (Chen, 2015)
- Prostatiidil on tihed seos:
  - Eesnäärme healoomuline suurenemisega
  - Healoomulise suurenemisega seotud kusemishäiretega (LUTS)

(ülevaade Candaglia, 2013)

OR= šans olla haige eksponeeritud grupis võrreldes šansiga olla haige mitte-eksponeeritud grupis

## Keskeas avalduvad eesnärmehaigused võivad alguse saada juba noorukieas!

### Seminal Interleukin-6 and Serum Prostate-specific Antigen as Possible Predictive Biomarkers in Asymptomatic Inflammatory Prostatitis

Paul Korrovits, Kristo Ausmees, Reet Mändar, and Margus Punab

**OBJECTIVES** To determine the possible predictive values of seminal interleukin-6 (IL-6) and serum prostate-specific antigen (PSA), as well as their combined values, in differentiating between subjects with or without asymptomatic inflammatory prostatitis.

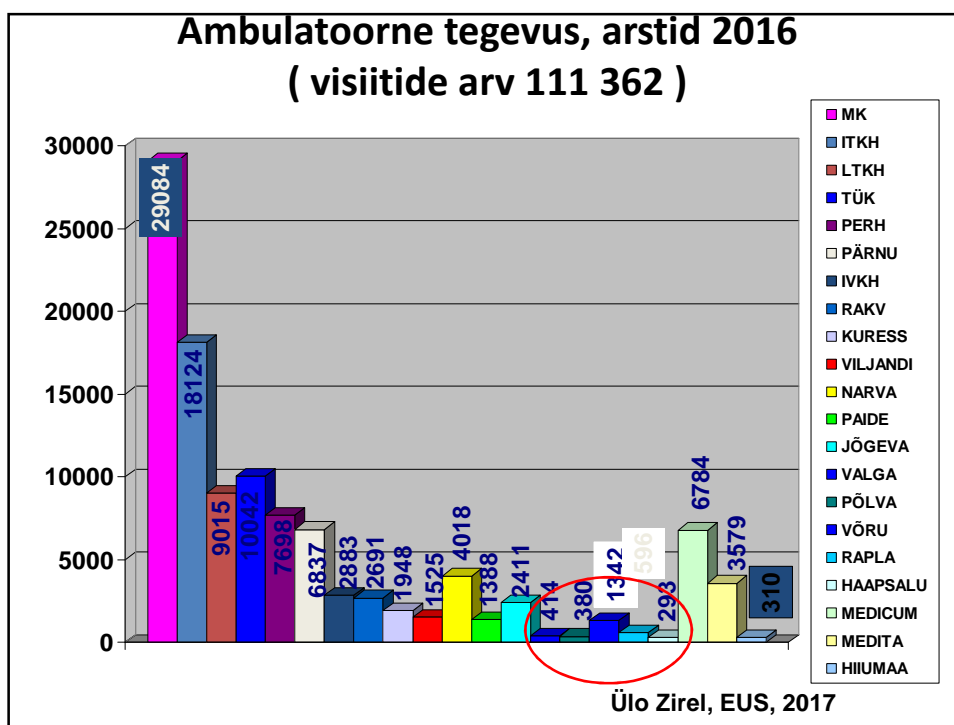
**METHODS** The study group consisted of 490 men (mean age 18.9 ± 1.8 years, range 16-25). Cytologic

**Table 1.** IL-6 and PSA levels stratified by white blood cell count in semen

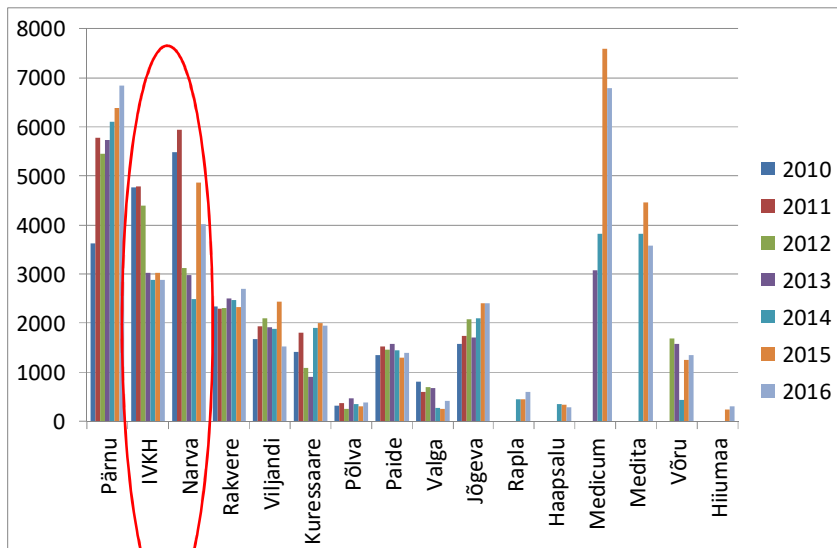
Variable	No LCS (0-0.2 × 10 <sup>6</sup> WBCs/mL, n = 396)	Moderate LCS (0.2-1 × 10 <sup>6</sup> WBCs/mL, n = 64)	Severe LCS (>1 × 10 <sup>6</sup> WBCs/mL, n = 30)	Total (n = 490)
PSA (µg/L) in blood serum	0.50 (0.07-3.20)* <sup>†</sup>	0.61 (0.15-3.73)*	0.73 (0.18-4.19)* <sup>†</sup>	0.52 (0.07-4.19)
IL-6 (ng/L) in seminal plasma	19.8 (2.0-144.0) <sup>†*</sup>	42.2 (10.1-311.0) <sup>†*</sup>	69.3 (10.2-1475.0) <sup>†*</sup>	21.4 (2.0-1475.0)

IL-6, interleukin-6; PSA, prostate-specific antigen; LCS = leukocytospermia; WBC, white blood cells.

## Uroloogiline tegevus Eestis ja selle kättesaadavus

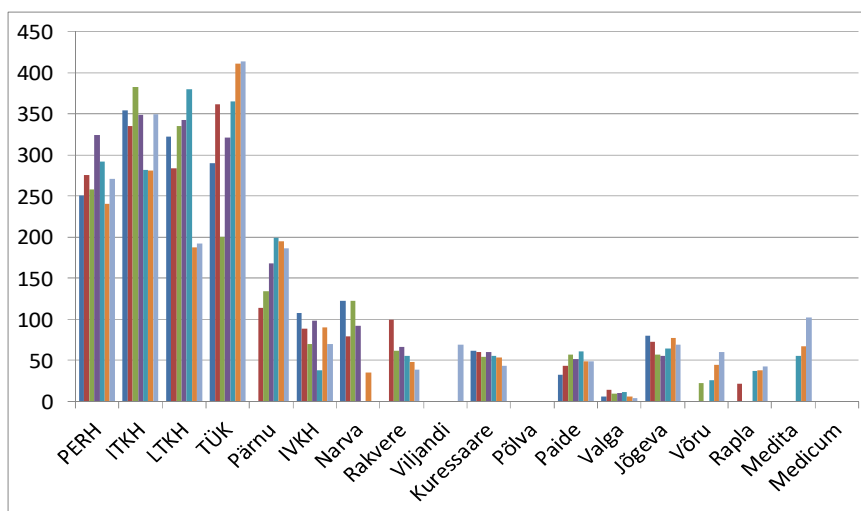


### Ambulatoorne tegevus, arstid 2010-2016



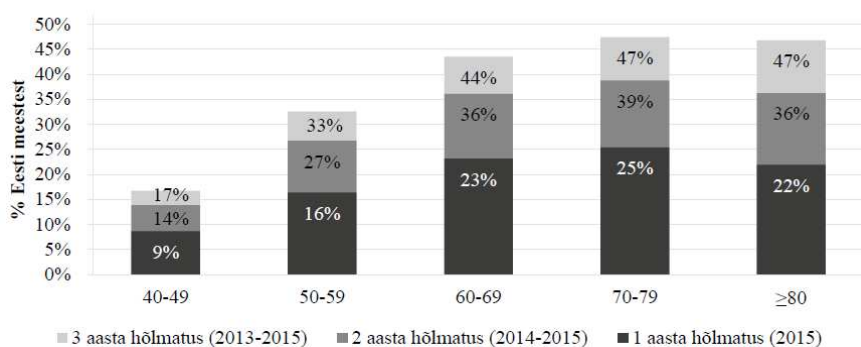
Ülo Zirel, EUS, 2017

### EESNÄÄRME BIOPSIAD 2010 - 2016



Ülo Zirel, EUS, 2017

## Perearstide poolt tellitud PSA testidega hõlmatud meeste osakaal (Jürisson, 2017)



**Joonis 7.** PSA testi ühe, kahe ja kolme aasta hinnanguline hõlmatus Eesti meestel vanuserühmade lõikes (vanus 2015. aastal)

## Vähiliidu Jõulutunneli projekt 2015

### Mobiilse tervisteenuse pakkumiseks nahahaiguste ja androloogia-urooogia suunal

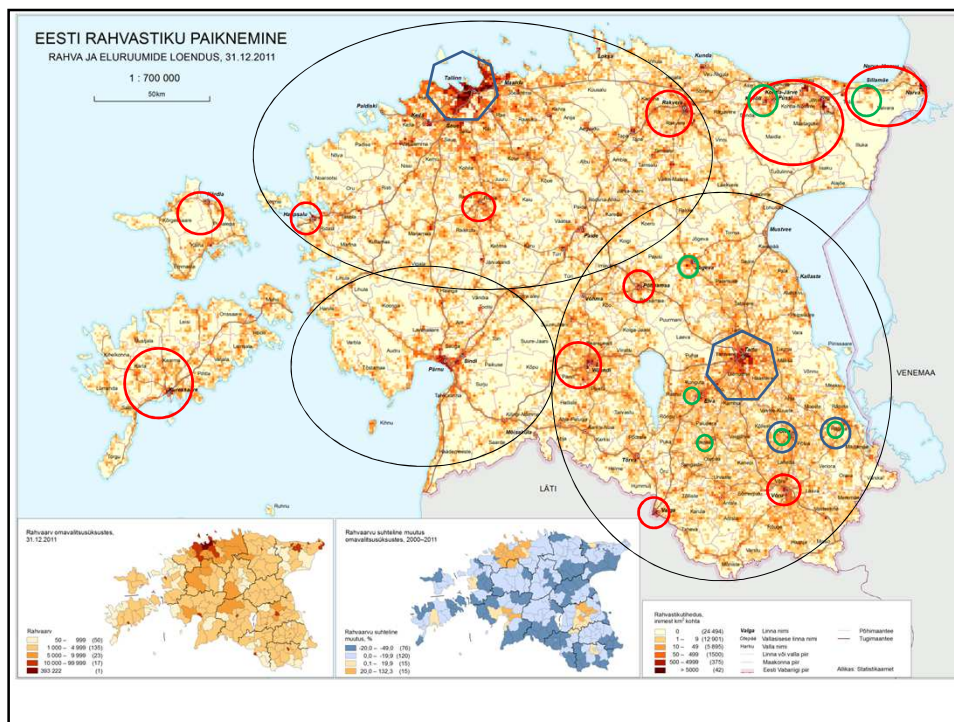


## Andrologia AD 2018



## Mobiilse kabineti varustus





## Mobiilse kabineti töömaht

2017                      4157 visiiti  
 2018 tänaseni        2936 visiiti

## Eesnäärmemuredega meeste käsitlus Eestis

Esmane käsitlus perearstid

Teine etapp diagnostika ja ravi

Kolmas etapp operatiivne, kiiritus ja keemiaravi

## Peamised probleemid

1. Esmatasandi rahastus testide näidustusepõhiseks teostamiseks
2. Teise etapi teenuse kättesaadavus väljaspool tõmbekeskuseid ja Ida-Virumaal