

# **VÄHI DIAGNOSTIKA JA RAVI EESTIS- OOTUSED JA VÕIMALUSED**

**Dr Vahur Valvere**

**Eesti Vähiliit**

**Põhja-Eesti Regionaalhaigla**

# ALATEEMAD

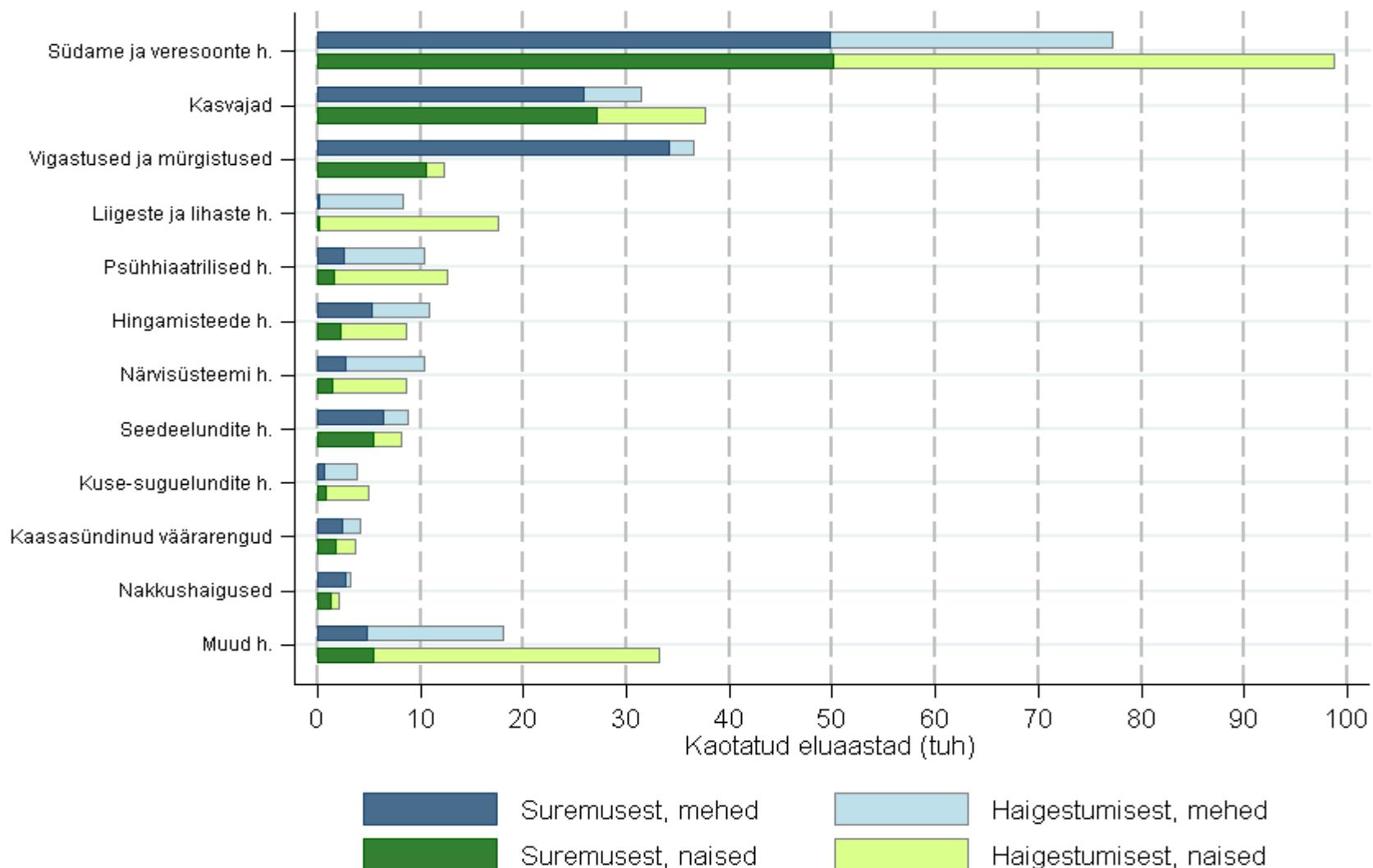
- **Eesti vähistatistika**
- **Vähi diagnostika- ja ravivõimalused Eestis**
- **Vähiravi organisatsioon Eestis**
- **Patsientide vaba liikumise EU riikides**

# **EESTI VÄHISTATISTIKA**

# EESTI VÄHISTATISTIKA

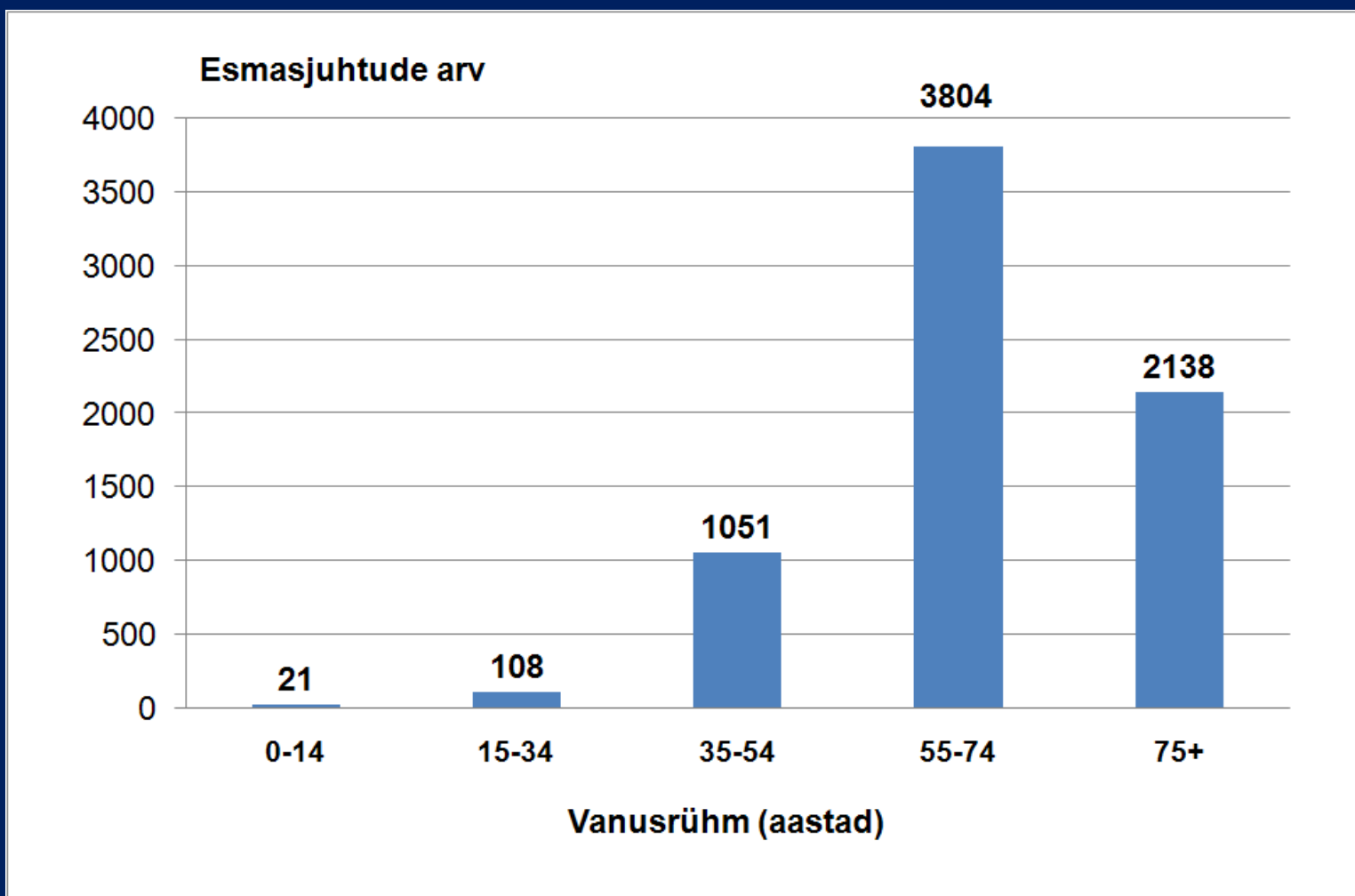
- **Aastas > 7000 esmase vähijuhu(2008-7122, haigestumus tõusutendentsiga)**
- **Aastas sureb vähki ca 3600 inimest**
- **Elulemus tõusutendentsiga**
- **Vähi levijuhte seisuga 31.12.2008 on ca 45000**

# KAOTATUD ELUAASTAD



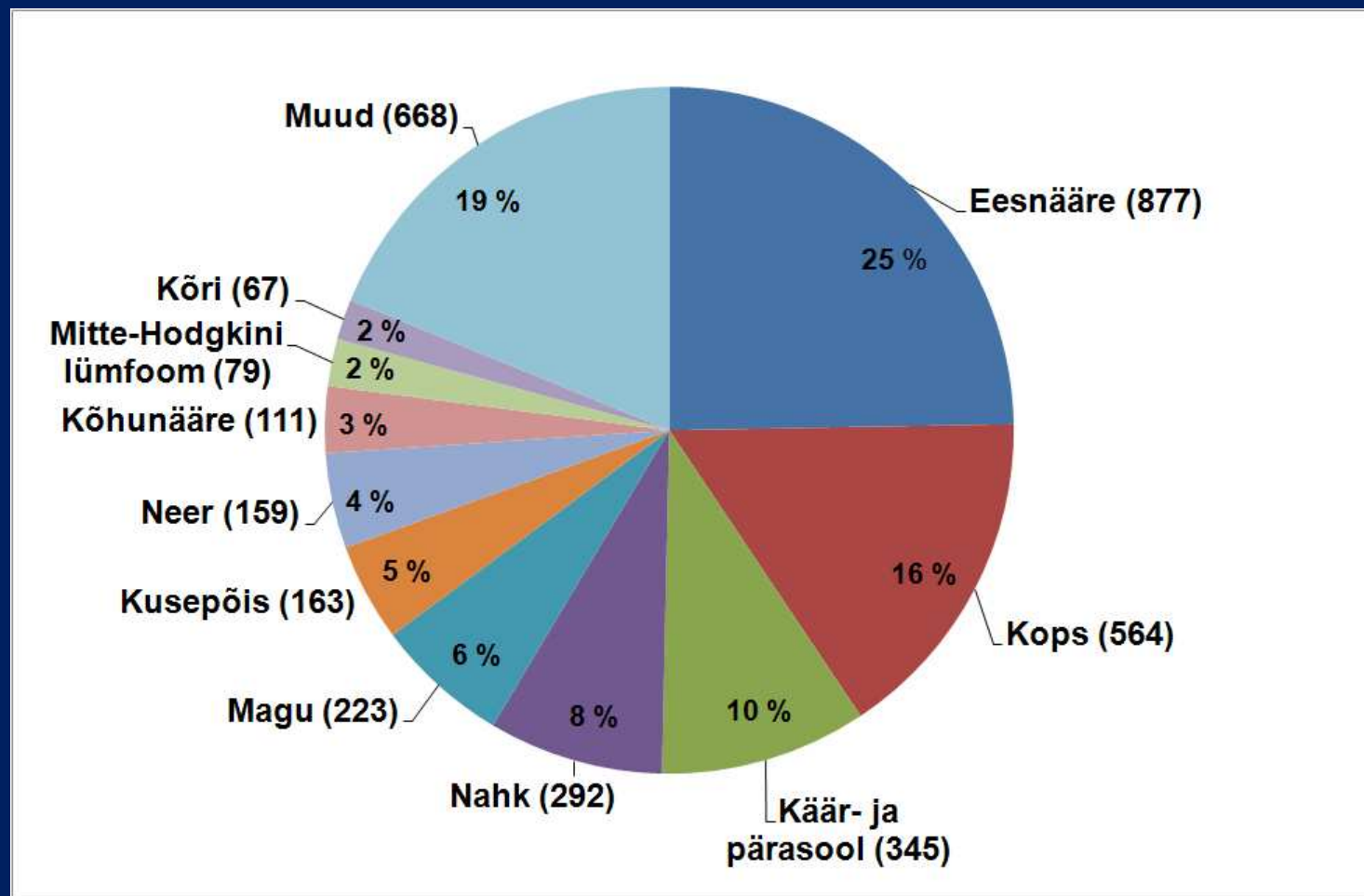
**1. T. Lai "Eesti rahvastiku tervisekaotus", SoM Terviseinfo ja analüüsi osakond, 2010**

# ESMAJUHTUDE ARV VANUSETI 2008



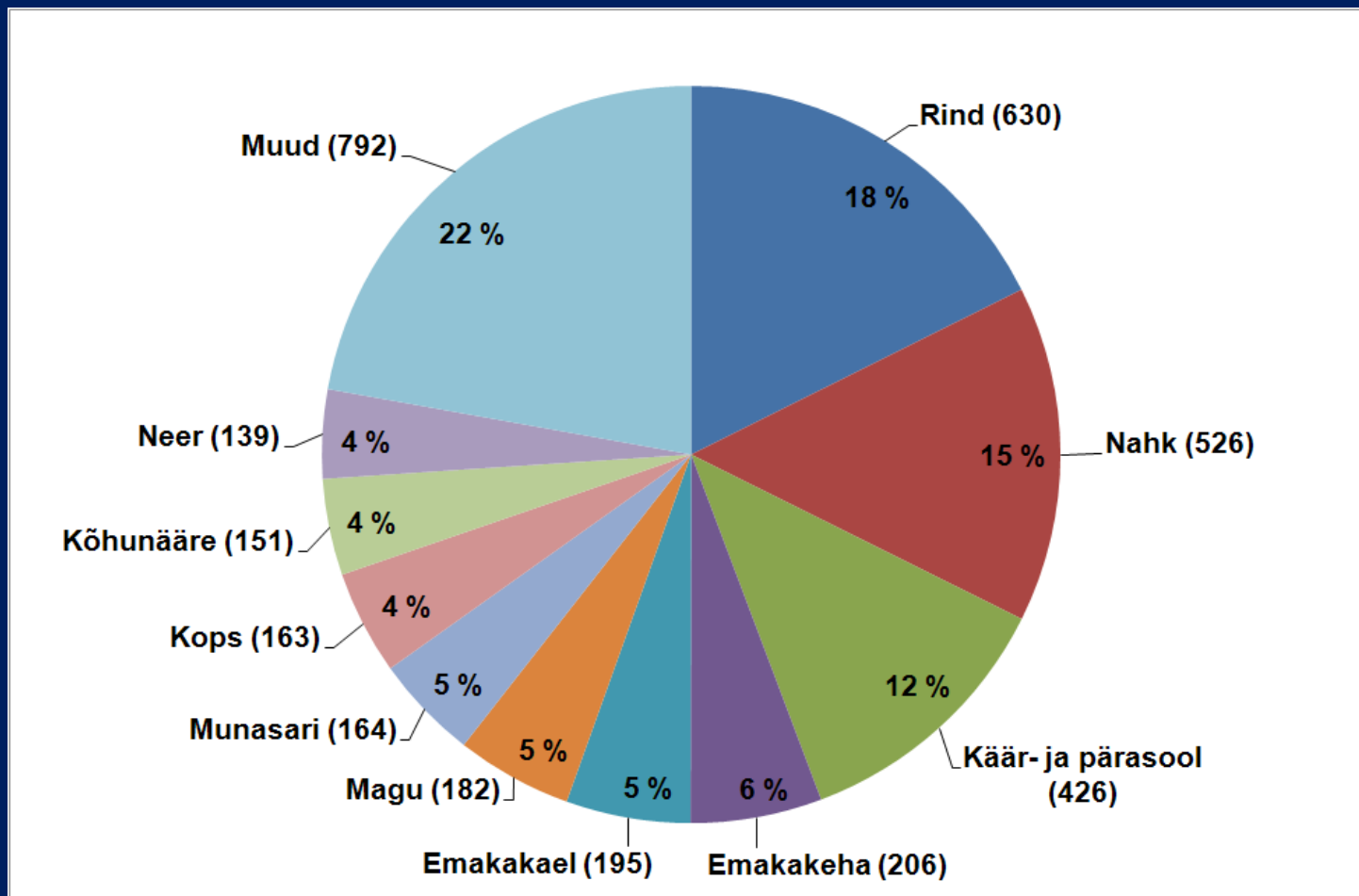
Eesti Vähiregister, 2012

# SAGEDASEMAD VÄHIPAIKMED MEESTEL 2008



Eesti Vähiregister, 2012

# SAGEDASEMAD VÄHIPAIKMED NAISTEL 2008



Eesti Vähiregister, 2012



# **KASVAJATE DIAGNOSTIKA**

# KASVAJATE DIAGNOSTIKA PÕHIPRINTSIIBID

- Pahaloomulise protsessi levik peab olema hinnatud TNM klassifikatsiooni kriteeriumide järgi
- Pahaloomulise kasvaja diagnoosil peab olema morfoloogiline tõestus
- Diagnoosimisel tuleb lähtuda juhistest (**NCCN, [www.nccn.org](http://www.nccn.org)**)

# **KASVAJATE DIAGNOSTIKA TASANDID**

- **Organi tasand**
- **Koe tasand**
- **Raku tasand**
- **Molekulaartasand**

# KASVAJATE DIAGNOSTIKA

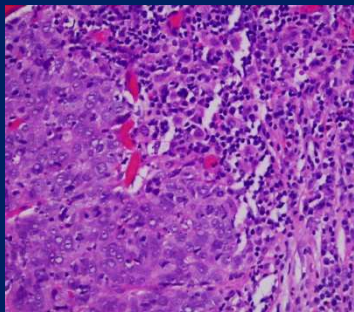
- **Histoloogia(valgusmikroskoopia, IHC)**
- **Tsütoloogia(valgusmikroskoopia, ICC)**
- **Radiodiagnostika(Rö, CT, MRI, SPECT, FDG-PET ja FLT-PET, molekulaarne kuvamine)**
- **Endoskoopiline diagnostika**
- **Laboratoorne diagnostika**

# **KASVAJATE LABORATOORNE DIAGNOSTIKA**

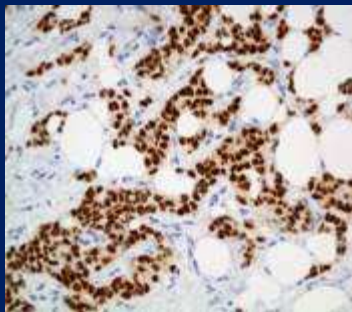
- **Igapäevane rutiinne diagnostika (kliiniline ja biokeemiline veri, hüübimisnäitajad, uriin)**
- **Immuunodiagnostika(kasvajaspetsiifilised verevalgud- CEA, CA19.9, CA15.3, CA125, HCG, AFP, S100, B2M, LDH)**
- **Molekulaaruuringud(FISH, PCR, Microarray, spektromeetria)**

# MOLEKULAARDIAGNOSTIKA VÕIMALUSED RINNAVÄHI NÄITEL

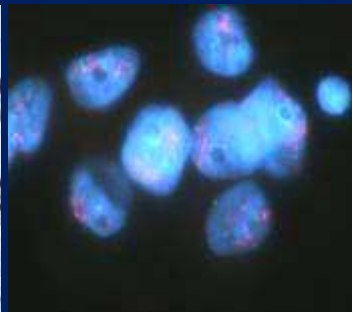
19th century



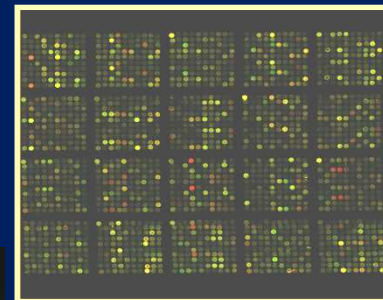
1980s



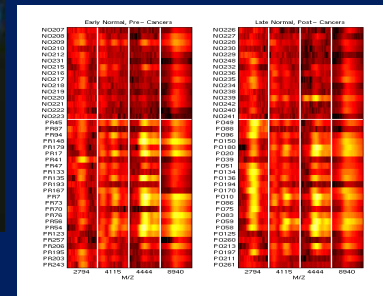
2000



21st century



DNA arrays  
SNP analysis  
Multiplex PCR



Proteomics  
&  
Metabolomics

Histology

Single-gene predictors

Multi-gene predictors

**KASVAJATE RAVI**

# KASVAJATE RAVI PÕHIPRINTSIIBID

- **Onkospetsiifilise ravi eesmärgiks peab olema haige tervistumine, eluea pikendamine või elukvaliteedi parandamine**
- **Esmase onkoloogilise haige raviotsus tuleb teha onkoloogilises konsiiliumis**
- **Ravi läbiviimisel lähtutakse ravijuhistest (NCCN, [www.nccn.org](http://www.nccn.org))**
- **Enne ravi alustamist tuleb võrdlevalt hinnata haiguse riski ja võimalike ravitüsistuste tekke riski**
- **Vajadusel tuleb erinevaid ravimeetodeid kombineerida**



# **ONKOLOOGILINE KONSIILIUM**

- **Osalevad kõik multimodaalse ravi esindajad(kirurg, onkoterapeut, radioterapeut)**
- **Vajadusel kaasatakse radioloog, patoloog, palliatiivse ravi arst jt. eriarstid**

# KASVAJATE RAVI PÕHIEESMÄRGID

- **Tervistumine**
- **Eluea pikendamine**
- **Elukvaliteedi parandamine**
- .....
- **Vahetu raviefekti suurendamine**
- **Haigusevaba perioodi pikendamine**

# VÄHIRAVI JAOTUS RAVI OLEMUSE JÄRGI

- **Radikaalne ravi**
- **Palliatiivne ravi**
- **Neoadjuvantne ravi**
- **Adjuvantne ravi**
- **Toetus- ja taastusravi**

# KASVAJATE PÕHILISED RAVIMEETODID

- **Kirurgiline ravi**
- **Kiiritusravi**
- **Süsteemne ravi**
  - - Tsütostaatiline ravi
  - - Hormoonravi
  - - Bioloogiline ravi ehk sihtmärkravi
- **Immuunravi**
- -----
- **Toetus- ja taastusravi**

**KIRURGILINE RAVI**

# KIRURGILISE RAVI ARENGUSUUNAD

- **Säästvad operatsioonid**
- **“Vahimees”-lümfisõlmede märgistamine ja biopsia**
- **Rekonstruktiivne kirurgia**
- **Endoskoopiline kirurgia**
- **Laserkirurgia**
- **Krüokirurgia**
- -----
- **Robot-kirurgia**



**KIIRITUSRAVI**



# **ARENGUD KIIRITUSRAVIS**

- **Radiokemoteraapia(kiirtus + kemoteraapia)**
- **Brahhüteraapia ehk lähiravi**
- **Aktseleeritud ja hüperfraktsioneeritud RT**
- **IMRT ehk intensiivsusemoduleeritud kiiritusravi**
- **Radioimmuunoteraapia(Zevalin- NHL)**
- -----
- **Stereotaktiline kiiritusravi ehk radio-kirurgia**
- **Ravi bioloogiline optimeerimine**

# KAASAEAGNE KIIRITUSRAVI



# STEREOTAKTILINE KIIRITUS (Leksell Gamma Knife 4C)

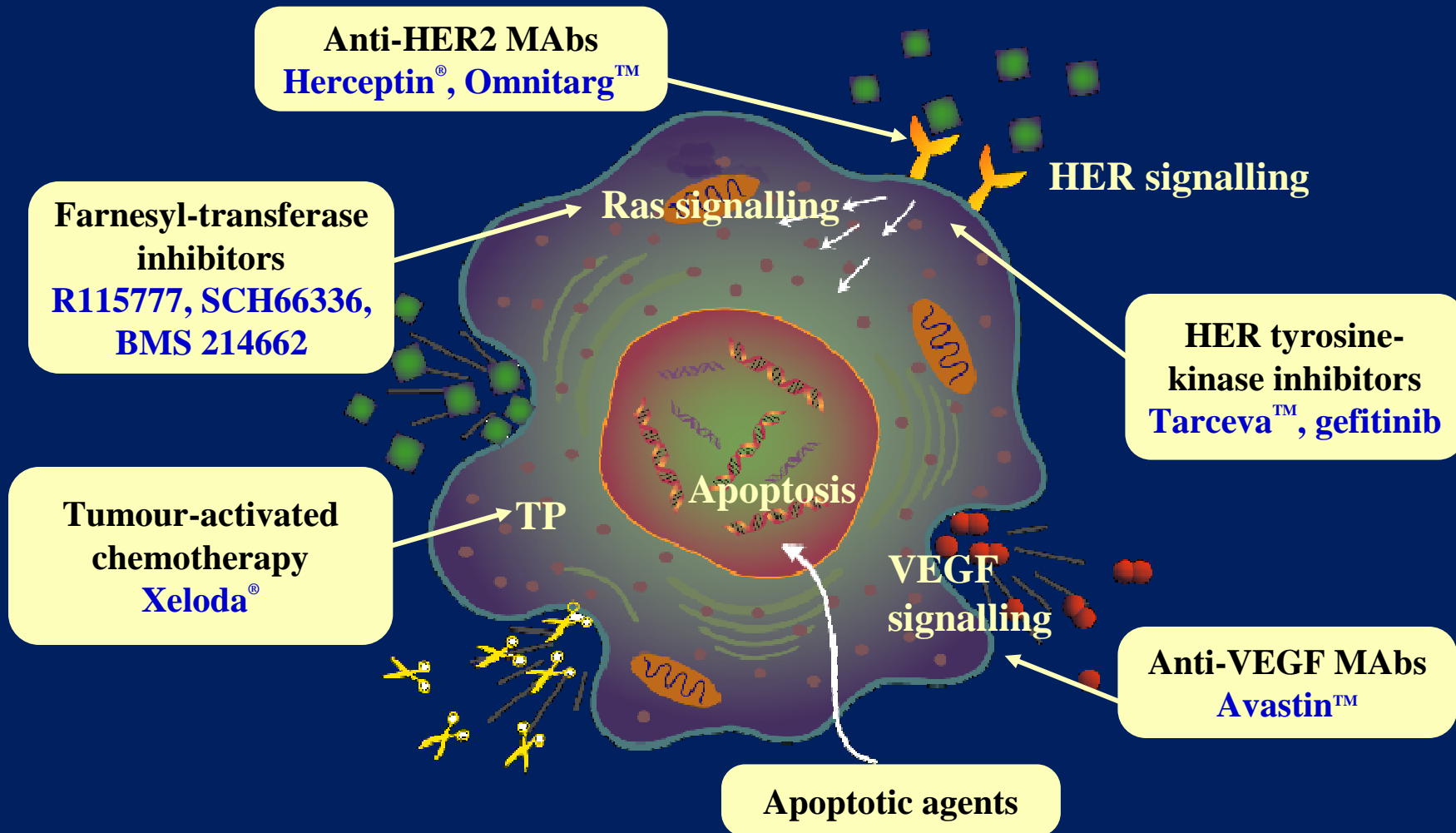


# SÜSTEEMRAVI

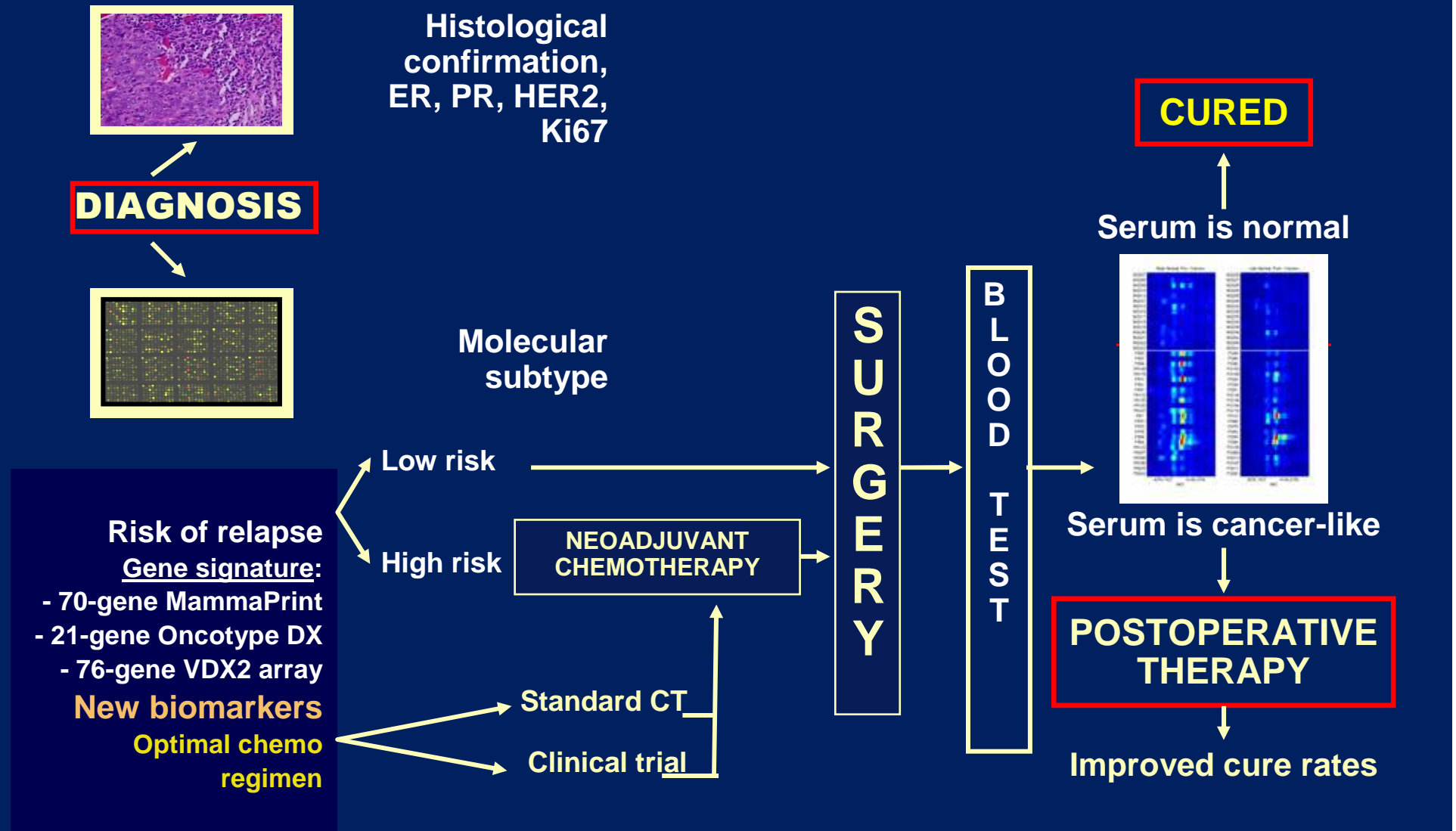
# **KASVAJATE SÜSTEEMSE RAVI ARENGUSUUNAD**

- **Uute sihtmärkide leidmine**
- **Ravi individualiseerimine**
- **Ravi optimeerimine vastavalt hinna ja kvaliteedi suhtele**

# MOLEKULAARSETELE SIHTMÄRKIDELE SUUNATUD VÄHIRAVI



# RINNAVÄHI DIAGNOSTIKA JA RAVI TULEVIKUPERSPEKTIIV



# VÄHIRAVI EESTIS



# **PATSIENTIDE OOTUSED VÄHIRAVILE EESTIS**

- **Onkoloogi konsultatsioonile ja ravile pääsemise järjekorrad peavad olema optimaalsed**
- **Ravi peaks olema kättesaadav võimalikult kodu lähedal**
- **Vähi diagnostika ja ravi peavad olema kõrge kvaliteediga**

# **VÄHIRAVIGA TEGELEVAD RAVIASUTUSED EESTIS**

- **Piirkondlikud haiglad(SA PERH, SA TÜK)**
- **Tallinna linnahaiglad(AS ITKH, AS LTKH)**
- **SA Tallinna Lastehaigla**

# VÄHIRAVI ORGANISATSIOON

- **Tsentraliseeritud süsteem**
- **Detsentraliseeritud süsteem?**
- **Vähiravi kompetentsikeskuste poolt koordineeritud võrgustikupõhine vähiravisüsteem**

**PATSIENTIDE VABA  
LIKUMINE EUROOPA LIIDUS**

# PATSEINTIDE VABA LIIKUMINE EUROOPA LIIDU PIIRIDES

## PLUSSID

- „teisese arvamuse“ võimalus
- ravi eeldatav kõrge kvaliteet
- suurem raviasutuse ja raviarsti valikuvõimalus
- -----
- ravimiuuringud ja eksperimentaalne ravi?

## MIINUSED

- ravi kodust kaugel
- Eesti HK kompenseerib teenuse vaid Eesti HK hinnakirja alusel



**TÄNAN TÄHELEPANU  
EEST!**