

**ONKOLOOGILISE
TOETUSRAVI HETKESEIS
EESTIS**

Vahur Valvere, MD, PhD

Eesti Vähiliit

SA PERH Onkoloogia- ja hematoloogiakliinik

VÄHIRAVI PÕHIEESMÄRGID JA VÄHIRAVI JAOTUS

VÄHIRAVI PÕHIEESMÄRGID

- **Tervistumine**
- **Eluea pikendamine**
- **Elukvaliteedi parandamine**
-
- **Vahetu raviefekti suurendamine(k.a. täielik patoloogiline ravivastus)**
- **Haigusevaba perioodi pikendamine**

VÄHIRAVI JAOTUS RAVI OLEMUSE JÄRGI

- Radikaalne ravi(tervistav)
- Palliatiivne ravi(eluiga pikendav ja/või elukvaliteeti parandav)
 - - onkospetsiifiline
 - - mitte-onkospetsiifiline toetus- ja taastusravi
- Neoadjuvantne ravi
- Adjuvantne ravi

VÄHIRAVI PÕHILISED RAVIMEETODID

VÄHIRAVI PÕHILISED RAVIMEETODID

- Onkospetsiifiline ravi
- Kirurgiline ravi
- Kiiritusravi
- Süsteemne ravi (tsütostaatiline, hormonaalne ja bioloogiline)
- Immuunravi
- Toetus- ja taastusravi ehk mitte-onkospetsiifiline palliatiivravi

MITTE-ONKSPETSIIFILINE PALLIATIIVRAVI

- **Mitte-onkospetsiifiline palliatiivne ravi on terviklik ravi, mille keskmes on kõigi kaebuste õigeaegne avastamine, hindamine ja ravi, et ennetada ja leevendada patsiendi kannatusi**
- **Palliatiivse ravi eesmärgiks on parandada eeskätt kaugelearenenud haigusega patsientide ja nende lähedaste elukvaliteeti, kuid näiteks psühho-sotsiaalset toetust vajavad vähipatsiendid sageli kogu ravi- ja jälgimisperioodi jooksul sõltumata haiguse staadiumist**

VÄHIHAIGETE TOETUSRAVI

VÄHIHAIGETE TOETUSRAVI

- **Psühholoogiline toetus**
- **Sotsiaalne toetus**
- **Sümptomite kontroll**
 - **-valu**
 - **-õhupuudus**
 - **-iiveldus ja oksendamine**
 - **-kõhukinnisus/kõhulahtisus**
 - **-kahheksia**
 - **-väsimus**

VÄHIHAIGETE TAASTUSRAVI

- **Organite ja kudede anatoomilise terviklikkuse ja funktsionaalsuse taastamine patsiendi kui terviku füüsilise, psühholoogilise ja sotsiaalse heaolu kontekstis**
- **-plastiline ja rekonstruktiivne kirurgia**
- **-lümfooside ravi**
- **-häälte taastamine(logopeed)**
- **-menetlusteraapia**
- **-füsioteraapia**

**ONKOSPETSIIFILISE
AKTIIVRAVI TÛSISTUSTE
RAVI**

ONKOSPETSIIFILISE AKTIIVRAVI TÜSISTUSTE RAVI

SÜSTEEMRAVI + KIRURGIA + KIIRITUSRAVI



Onkoloogid+teised eriarstid
+palliatiivraviarstid +
taastusarstid

**ADJUVANTSE VÄHIRAVIGA
KAASNEVAD VARASED JA
HILISED RAVI
KÕRVALTOIMED RINNAVÄHI
NÄITEL**

KEMOTERAAPIA JA BIOLOOGILINE RAVI

1970

- **Enne antratsükliine**

- **CMFVP, CMF**

1980

- **Antratsükliinidega**

- **Kombinatsioonid (AC, CAF, FAC, EC, CEF, FEC, CMF-A)**

- **Ravi intensiivistamine (HD-CT)**

1990

- **Taksaanid(DjaP) ja Vinorelbine**

2000

- **Bioloogilised ravimid(MA + TKI)**

- **Trastuzumab ja Lapatinib**

- **Sunitinib**

- **Afinitor**

- **Bevacizumab**

- **Capecitabine**

- **Liposomaalne doxorubicin**

- **Ixabepilone**

- **Eribuliin**

HORMOONRAVI

1970

- **Antiöstrogeenid**

- **Tamoksifeen**

1980

- **Mitte-selektiivsed aromataasi inhibiitorid**

- **Aminoglutetemiid**

1990

- **LHRH agonistid**

- **Gosereliin**

2000

- **Selektiivsed aromataasi inhibiitorid**

- **Mittesteroidsed (anastrosool, letrosool)**

- **Steroidsed (eksemestaan)**

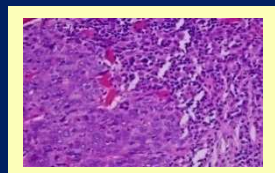
- **“Puhtad” antiöstrogeenid (fulvestrant)**

RINNAVÄHI ADJUVANTSE SÜSTEEMRAVIGA KAASNEVAD VARASED JA HILISED PIKAAEGSED RAVI KÕRVALTOIMED

- **Günekoloogilised**
- **Seksuaalfunktsiooni häired**
- **Kehakaalu tõus**
- **Neuropaatiad**
- **Kardiotoksilisus**
- **Kognitiivne düsfunktsioon**
- **Osteoporoos**
- **Sekundaarsed maliigsed haigused**

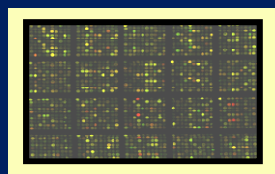
**PALLIATIIVRAVI ROLL
KAASAEGSES VÄHIRAVIS-
HETKESEIS JA
TULEVIKUPERSPEKTIIV**

RINNAVÄHI DIAGNOSTIKA JA RAVI TULEVIKUPERSPEKTIIV + PARALLEELNE PALLIATIIVRAVI



Histological confirmation,
ER, PR, HER2, Ki67

DIAGNOSIS



Molecular subtype

Risk of relapse
Gene signature
- 70-gene MammaPrint
- 21-gene Oncotype DX
- 76-gene VDX2 array
New biomarkers
Optimal chemo regimen

Low risk

High risk

NEOADJUVANT
CHEMOTHERAPY

Standard CT

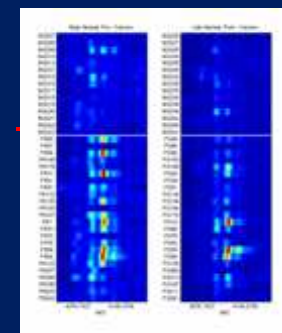
Clinical trial

SURGERY

BLOOD TEST

CURED

Serum is normal



Serum is cancer-like

**POSTOPERATIVE
THERAPY**

Improved cure rates

VÄHIHAIGETE TOETUSRAVI HETKESEIS EESTIS

VÄHIHAIGETE TOETUSRAVI HETKESEIS EESTIS

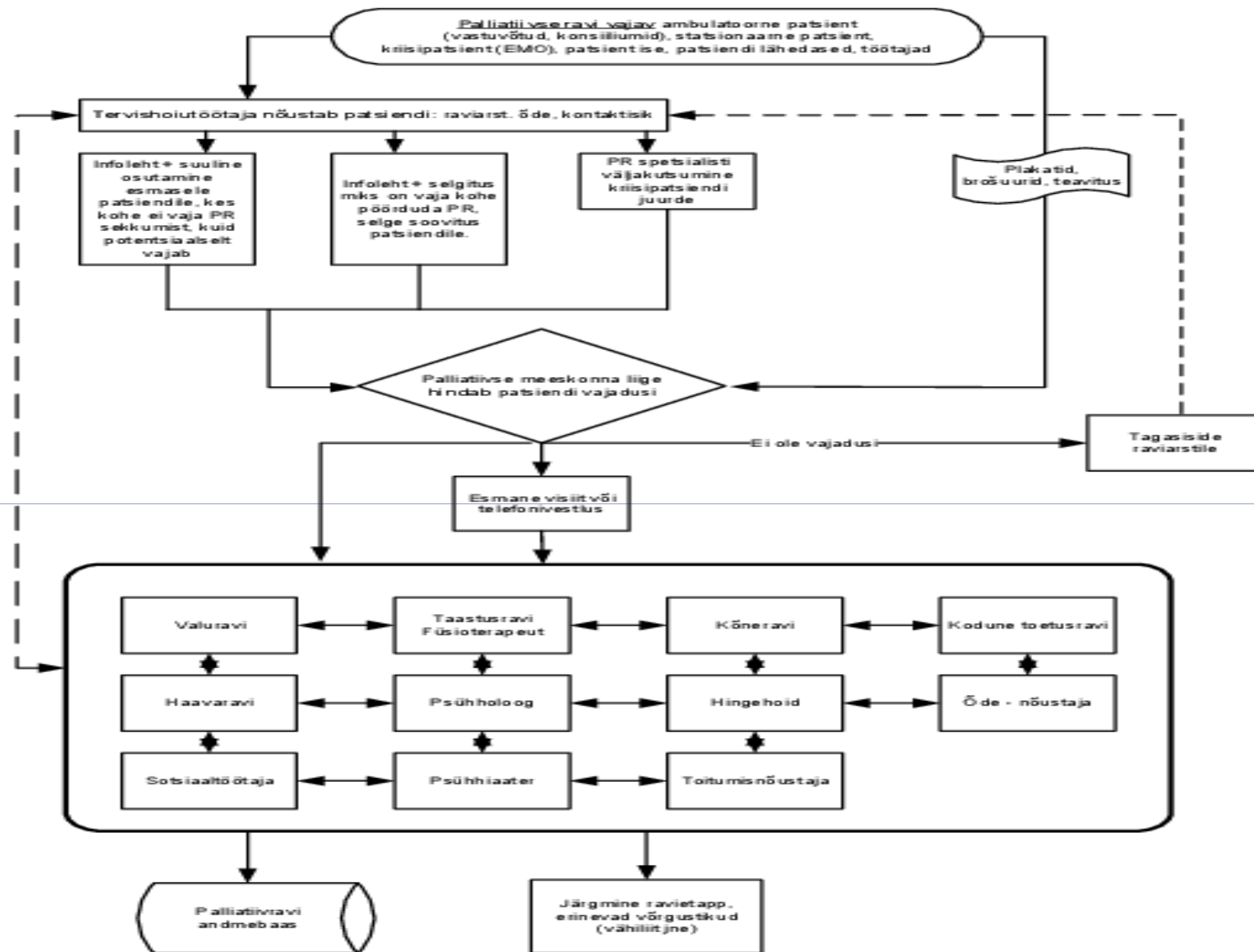
- Ambulatoorne ja statsionaarne ravi
- - SA Põhja-Eesti Regionaalhaigla
- - SA Tartu Ülikooli Kliinikum
- - AS Ida-Tallinna Keskhaigla
- Vähihaigete kodune toetusravi
- - SA Vähihaigete Toetusravi
- - Koduõendus(OÜ TNP Konsultatsioonid jt.)

**PALLIATIIVSE RAVI
KORRALDUS PÕHJA-EESTI
REGIONAALHAIGLAS**

PALLIATIIVRAVI PÕHJA-EESTI REGIONAALHAIGLAS

- **Palliatiivravi traditsioon Põhja-Eesti
Regionaalhaiglas alates 1990-ndatest**
 - **- kõigil onkoloogilistel haigetel Hiul**
 - **- kardioloogilistel haigetel
Mustamäel (prof Sullingu kliinikus)**

**Aastal 2011 koondus kogu onkoloogia-
ja hematoloogia aktiivravi Mustamäe
korpusesse, mis soodustas
palliatiivravialase tegevuse laienemist
lisaks onkoloogilistele haigetele ka
teiste erialadele ja kogu süsteemi
tõhustamist**



PALLIATIIVRAVI MUDEL REGIONAALHAIGLAS



SA VÄHIHAIGETE TOETUSRAVI

SA VÄHIHAIGETE TOETUSRAVI

- **Vähihaigete kodune toetusravi on palliatiivne ravi patsiendi kodus + hooldus ja põetus**
- **SA Vähigate Kodune Toetusravi alustas 1997.a. Tallinnas ja Tartus**
- **Aastast 2002 üksus igas maakonna keskses**
- **Süsteem on Eesti haigekassa poolt finantseeritud, haigetele ja nende psühholoogilist toetust vajavatele lähedastele tasuta**

**VÄHIHAIGETE
PALLIATIIVRAVI KUI
MEESKONNATÖÖ**



TÄNAN TÄHELEPANU EEST!