

SEEDESÜSTEEMI KASVAJATE VARASE AVASTAMISE VÕIMALUSED

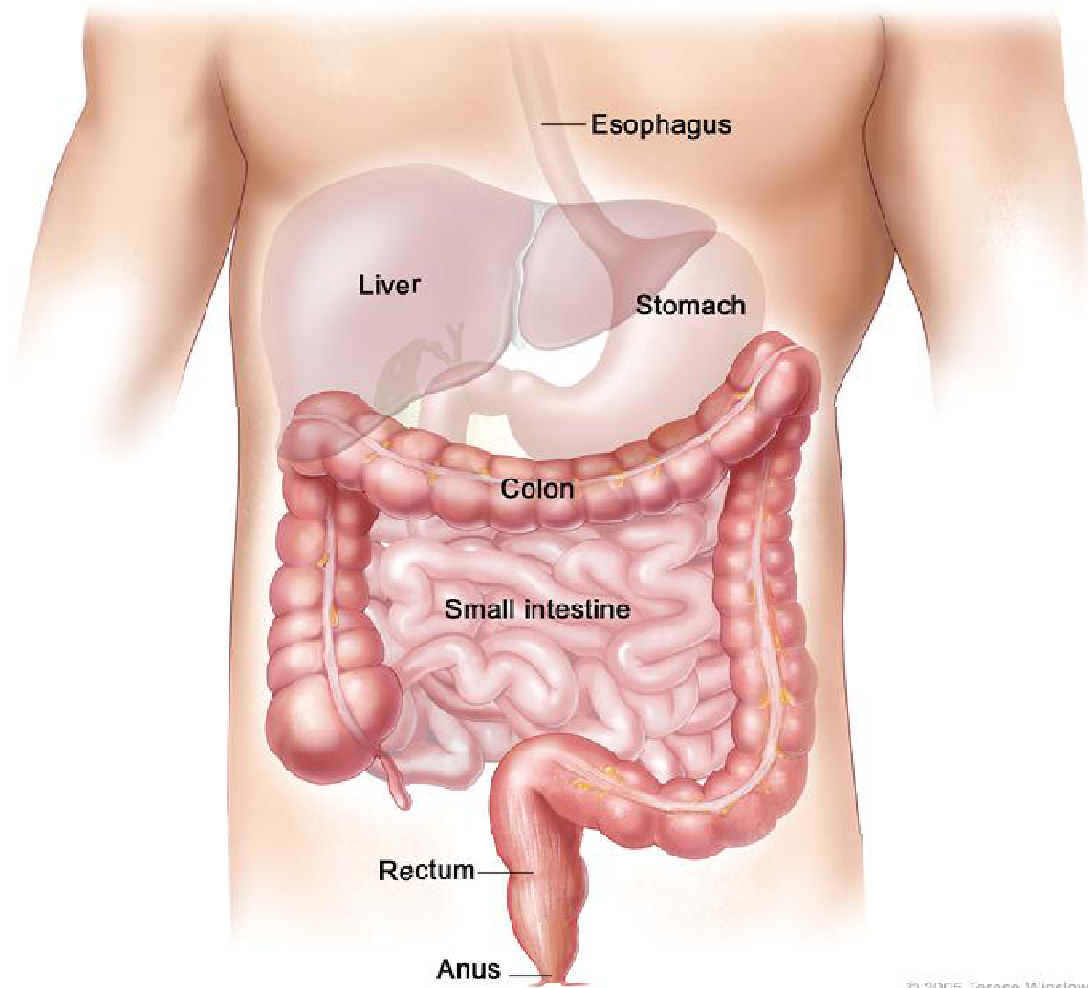
Vivian Esko

Ida-Tallinna Keskhaigla Onkoloogiakeskus

Tallinn, Viru Keskus
6.10.2014.a.

Seedekulgla suust kuni pärasooleni -

see on ligikaudu 9 meetrit võlu ja valu !



MEIL ON

- Perearstid ja eriarstid
- Endoskoopia ja endoskopistid
- Patoloogid
- Radioloogid ja ultraheli
 - kompuuter tomograafia
 - magnet-resonants tomograafia
 - positron-emissioon tomograafia

MEIL ON

- Ca 7000 vähi esmasjuhtu aastas
- Ca 700 ehk kümnendik esmast soolevähki aastas
- Soolevähk on esikohal seedetrakti vähkide seas
- Üle poolte juhtudest diagnoositakse hilinenult – III ... IV staadiumis

MIKS ?

- Soolevähil puuduvad spetsiifilised sümptomid, ainult soolevähile iseloomulikud ilmingud
- Soolevähil pole ka veres või koevedelikus määratavaid teste ega markereid, mille alusel saaks kindlalt vähki diagnoosida
- Soolevähi diagnoosimiseks tehtavad uuringud on hirmutavad

Miks kardab inimene vähki?

- Ta on kuulnud või näinud vähist tingitud vaevusi oma lähedastel või tuttavatel
- Tal on hirm vähi diagnoosimisega seotud uuringute ees
- Ta on kuulnud vähiravi kõrvalmõjudest
- Ta ei tea, et varakult avastatud vähk on ravitav

Kuidas haigust vältida ?

- Korrapärane elurežiim
- Õige toitumine
- Õige füüsiline koormus
- Kahjulikest harjumustest loobumine
- Ülekaal
- Stressi maandamine
- Keskkonnatingimused

Riskitegurid

- Vanus ja sugu
- Kroonilised, lõpuni väljaravimata haigused
- Läbipõetud vähk endal
- Vähk lähisugulastel, eriti noortel
- Pärilikud healoomulised haigused - perekondlik adenomatoosne polüpoos, krooniline haavandiline koliit
- Lynchi sündroom

Kui on tekkinud haigusnähud

- Valu kõhus
- Seedekorratused
- Veri väljaheitel
- Kaalulangus
- Aneemia ehk väheveresus
- „Tükk“ kõhus

Igasugusel kõrvalekaldel tavapärasest on oma põhjus, mis vajab selgitamist.

Varane diagnostika algab iseenda hoidmisest, hoolimisest ja õigeaegsest pöördumisest arstile

AITÄH!