

# SEEDESÜSTEEMI KASVAJAD EESTIS

**VAHUR VALVERE**

Eesti Vähiliit

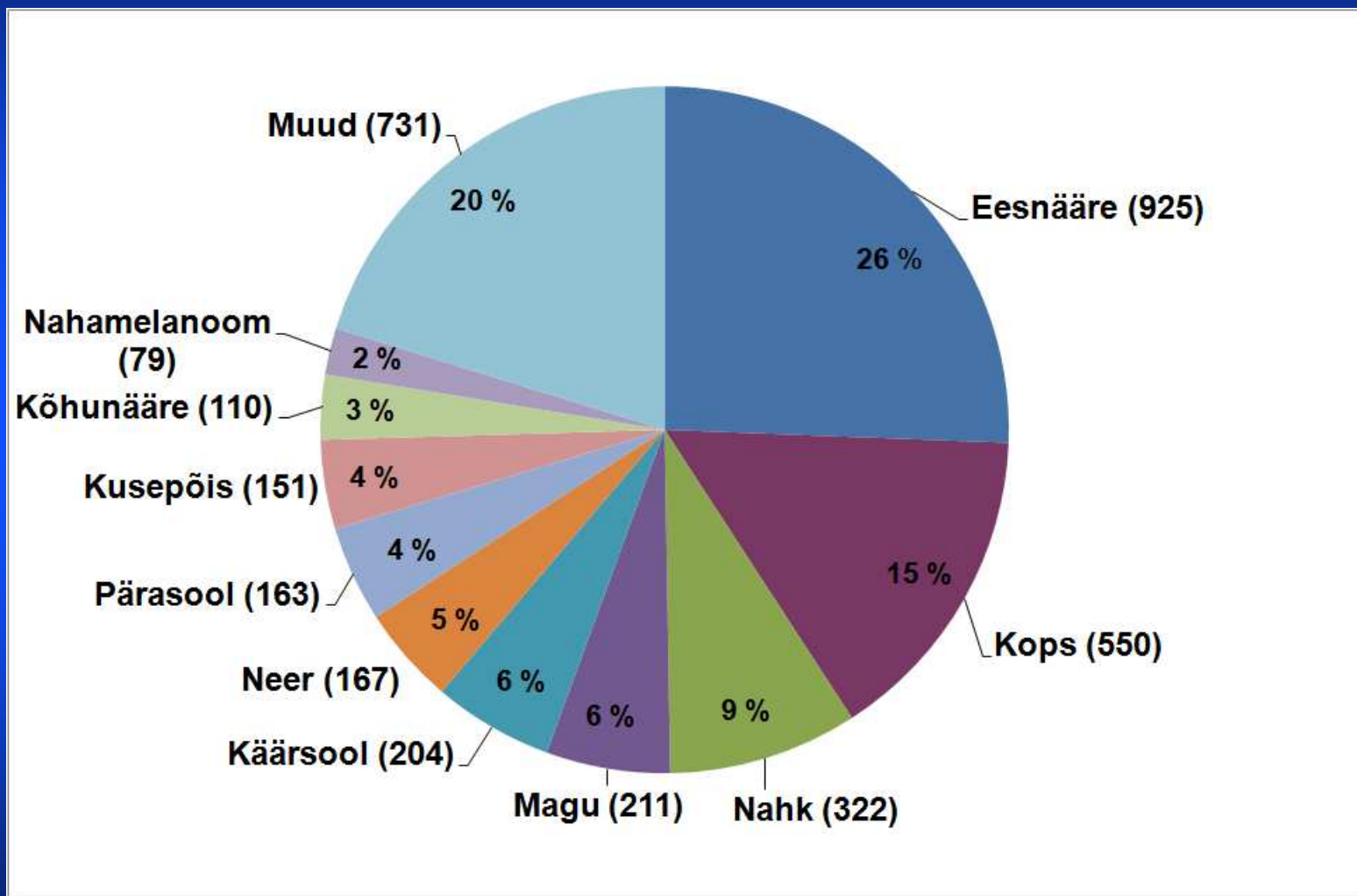
SA PERH Onkoloogia- ja hematoloogiakliinik

# EESTI VÄHISTATISTIKA

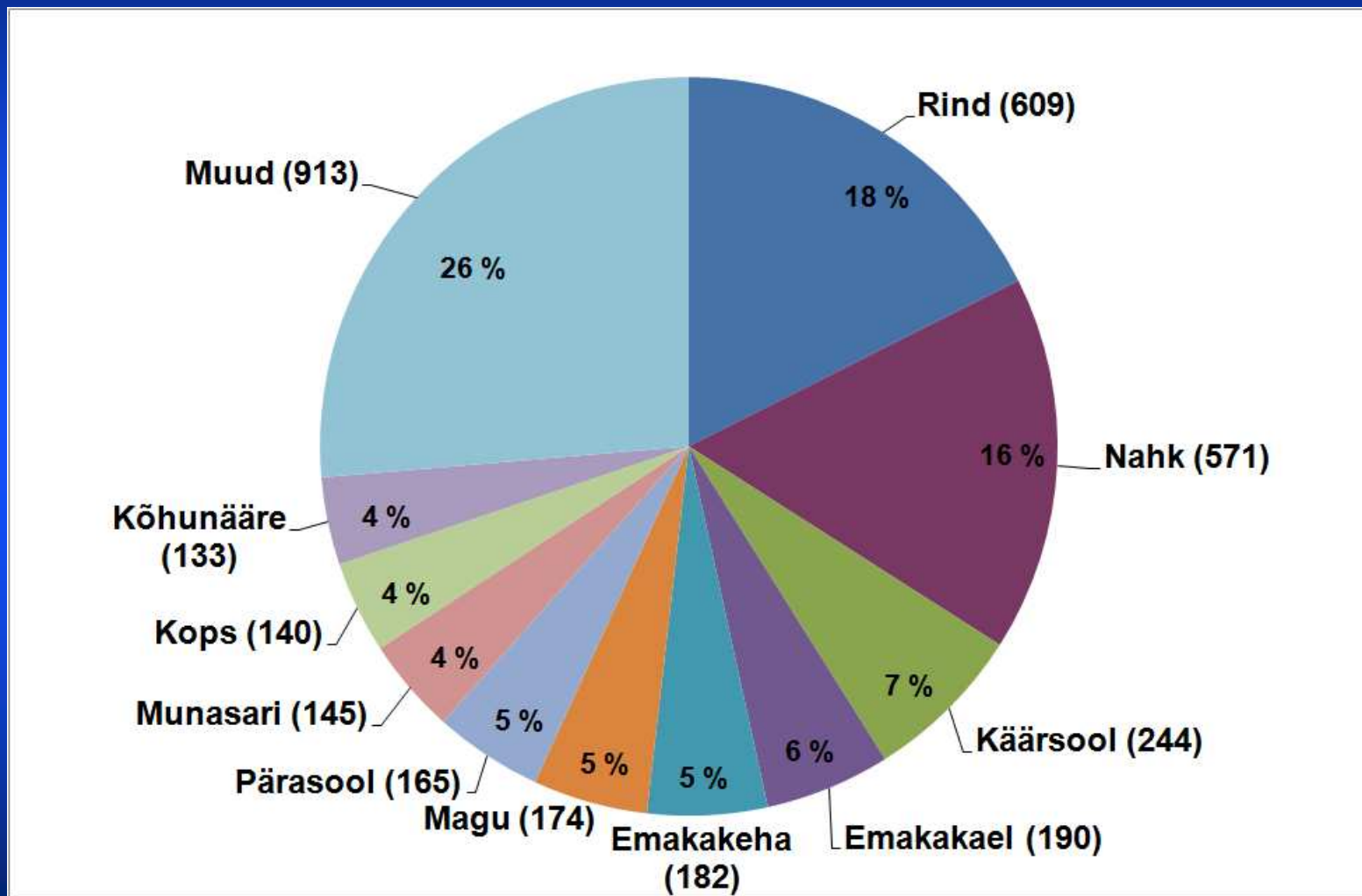
# EESTI VÄHISTATISTIKA

- Aastas > 7100 esmase vähijuhu (haigestumus tõusutendentsiga)
- Aastas sureb vähki ca 3600 inimest
- Elulemus tõusutendentsiga
- Vähilevimus – Eesti Vähiregistris registreeritud ca 47 000 vähipatsienti

# SAGEDASEMAD VÄHIPAIKMED MEESTEL EESTIS 2009



# SAGEDASEMAD VÄHIPAIKMED NAISTEL EESTIS 2009

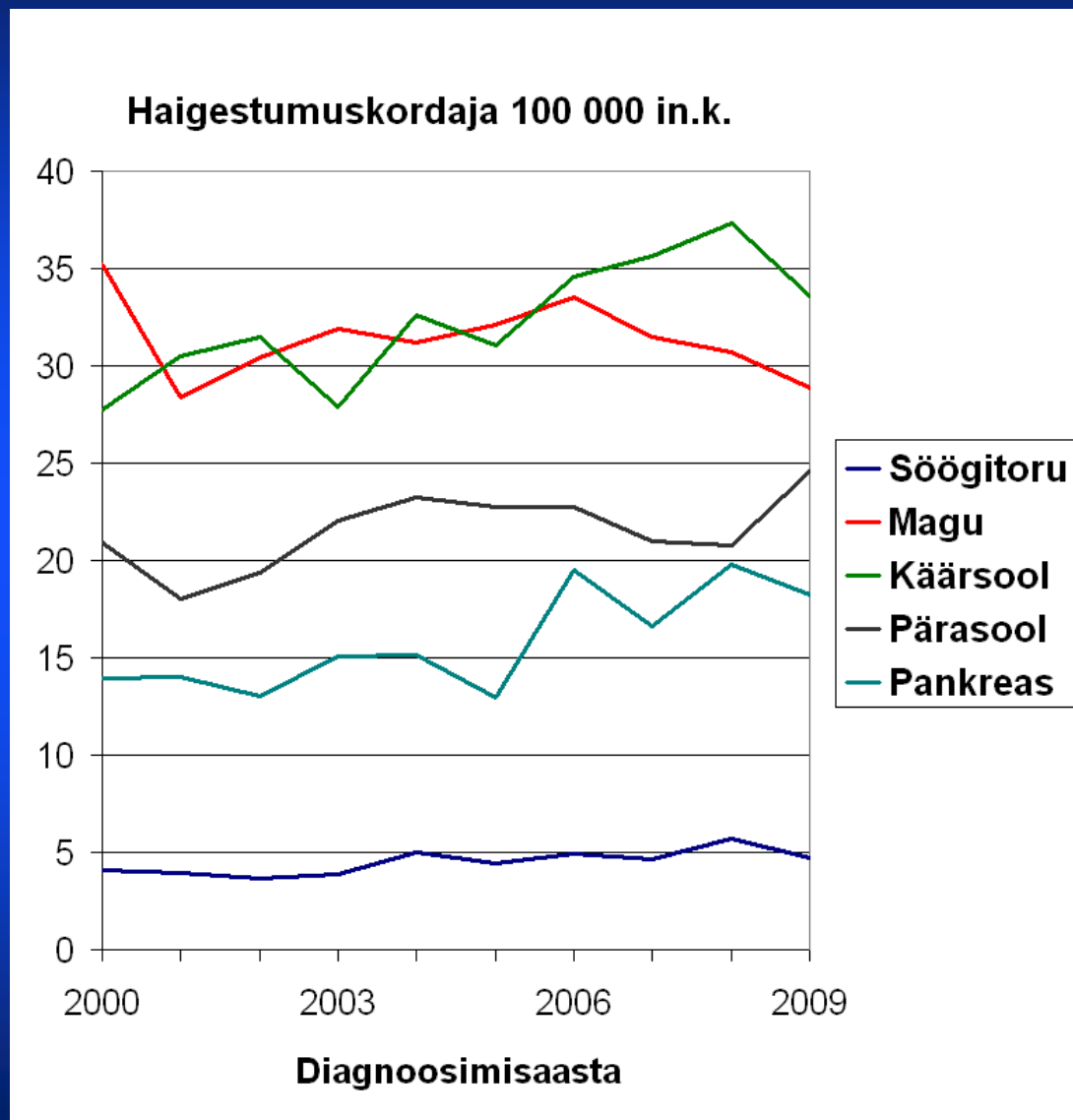


## SEEDETRAKTI KASVAJATE ESMASJUHUD 2009

Paige	RHK-10	Mehed	Naised	Kokku
Söögitoru	C15	54	9	63
Magu	C16	211	174	385
<b>Jämesool</b>	C18-C21	367	409	<b>776</b>
Maks ja sapiteed	C22-C24	81	63	144
Kõhunääre	C25	110	133	243

Vähiregister, 2013

# HAIGESTUMUSTRENDID 2000-2009



# KÄÄR- JA PÄRASOOLEVÄHK



# KÄÄR- JA PÄRASOOLEVÄHI ESINEMISSAGEDUS

MAAILM – ca 1,2 milj esmajuhtu aastas(3.koht)

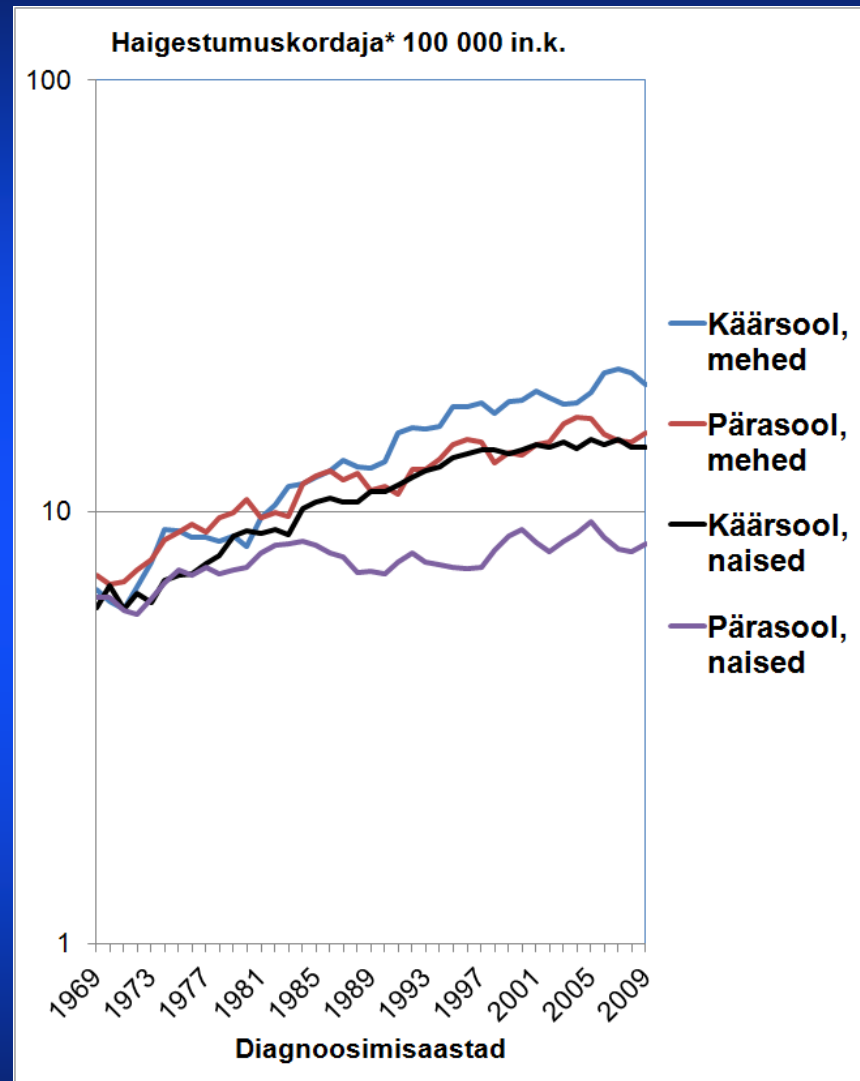
EUROOPA – ca 450 000 esmajuhtu aastas(2.koht)

EESTI – 776 esmajuhtu aastal 2009(3.koht)

\*

*Globocan 2008 ja Eesti Vähiregister 2013*

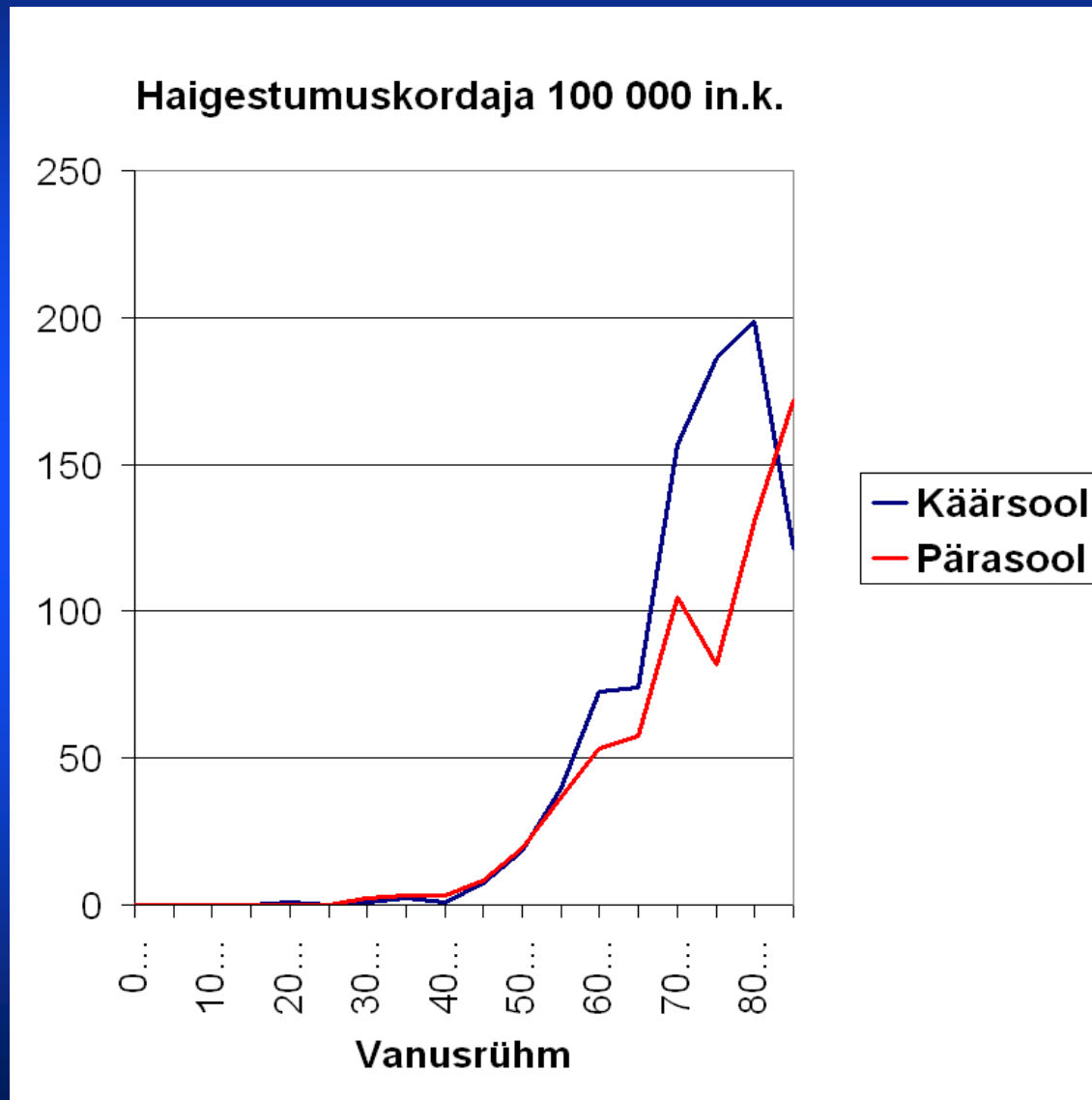
# KÄÄR- JA PÄRASOOLEVÄHI HAIGESTUMUSTREND1969-2009



\*Standarditud vanuse järgi (maailma standardrahvastiku alusel);  
arvutatud kolme aasta libiseva keskmisena.

Vähiregister, 2013

# KÄÄR- JA PÄRASOOLEVÄHIHAIGESTUMUS VANUSERÜHMITI 2009



**KÄÄR- JA PÄRASOOLEVÄHI  
RISKIFAKTORID, SÜMPTOMID JA  
VARASE DIAGNOSTIKA VÕIMALUSED**  
(Dots R.Salupere, Dr V.Esko,, Dr V.Kristjan)

**KÄÄR- JA PÄRASOOLEVÄHI  
SÕELUURING  
(Dr. T.Suuroja)**

**MIDA ON SÕELUURINGU ALUSTAMISEKS  
ETTE VÕETUD?**

# SOOLEVÄHI SÕELUURINGU ARUTELUD

- 15.mai 2012- Riigikogu ja Eesti Vähiliidu koostööümarlaud
- 12.juuni ja 30.august 2012- soolevähi sõeluuringu ümarlauad Sotsiaalministeeriumis
- -----
- 30.juuni ja 4.september 2014- prof R.Kiiveti (TÜ Tervishoiu Instituut) poolt organiseeritud ümarlauad (hinnangud sõeluuringu tõenduspõhisusele ja kulutõhususele)

**TÄNUD TÄHELEPANU EEST!**



# KÄÄR- JA PÄRASOOLEVÄHI RISKIFAKTORID

- **Valed toitumusharjumused**

- - Liigselt punast liha
- - Liigselt valke
- - Liigselt rasvu
- - Kiudainetevaene söök
- - Vähe juur- ja puuvilju

- **Vale elustiil**

- - Madal füüsiline aktiivsus
- - Suitsetamine
- - Liigne alkoholi tarbimine

- **Polüübid sooles**

- **Soole spetsiifilised põletikud**

- **Geneetiline predispositsioon ehk vähk anamneesis**

- 

- Ravimitest vähendavad kolorektaalvähi riski NSAID-de gruppi kuuluvad ravimid.

# KÄÄRSOOLEVÄHI SAGEDASEMAD SÜMPTOMID

- Kõhupuhitused ja täistunne, eriti peale sööki, gaaside liikumise häired, iiveldus ja oksendamine
- Kõhulahtisused, mis vahelduvad kõhukinnisustega
- Vähesed, kuid püsivad valud kõhus
- Väsimus, nõrkus, "õhupuudus", töövõime langus koos "seletamatu" verevaegusega, näilise põhjusega püsiv vähene (37,2-37,5 C) palavik
- Kõhus on tunda kasvaja
- Seletamatu kaalulangus ja isutus

# PÄRASOOLEVÄHI SAGEDASEMAD SÜMPTOMID

- Valu pärasooles roojamisel või istumisel
- Pärasoole pidamatus
- Püsiv roojamise tung, mis aga kergendust ei too
- Vere ja lima väljumine koos roojaga
- Kõhukinnisused, mis vahelduvad kõhulahtisuse hoogudega
- Väljaheite kuju on muutunud ("jänese-pabulad", üks serv oleks kui ära lõigatud, linditaoline), väljaheide on väga vinava haisuga
- Püsiv kõhulahtisus, gaaside puhitus ja peetus, kõhukorinad, gaasid ei välju

# KÄÄR- JA PÄRASOOLEVÄHI UURINGUD

- Peitevere test
- Koloskoopia/sigmoidoskoopia/rektoskoopia
- KT- kolograafia
- KT
- Tuumormarkerid
  - - CA19.9
  - - CEA

# KÄÄR- JA PÄRASOOLEVÄHI SKRIINING

- Eestis käär- ja pärasoolevähi skriining hetkel puudub
- -----
- Peitevere-testil põhinev (biokeemiline? immunoloogiline?)
- Kolonoskoopia(sigmoidoskoopia?)
- Kompuuterkolograafia
- Vere uued biomarkerid ?



# KÄÄR- JA PÄRASOOLEVÄHI RAVI

- Kirurgiline ravi
- Keemiaravi
- Bioloogiline ravi
- Kiiritusravi

# KÄÄR-JA PÄRASOOLEVÄHI PROGNOOS

- Elulemus kirurgiliste operatsioonide järgi on järgmine:
- operatsioon 0 staadiumis - peaaegu 100% tervenemine; I staadiumis 95%; II staadiumis 74%
- III staadiumis 40% haigetest elab 5 aastat ja enam. Kui eemaldada kasvaja koos kaugsiiretega on 5 aastane elulemus 10-25% ümber.