

Patsientide Esindusühingu töö vähihaigega



Anne Veskimeister

Eesti Patsientide Esindusühing

info@epey.ee



Lühidalt EPEst



- Eesti Patsientide Esindusühing - 1994. aastast iseseisva MTÜ-na tegutsev organisatsioon
- 21 töötajat (alates 2011)
- kontorid Tallinnas, Tartus ja Pärnus
- Toetajad ESF, KÜSK, VÜF

EPE missioon on olla muutuste käivitaja sotsiaal- ja tervishoiusüsteemis, mis aitab inimestel tunda end turvaliselt ning saavutada hingeline, vaimne ja füüsiline tasakaal

EPE visioon: Eesti inimesed on aastal 2013 tervemad, tasakaalukamad ning rahulolevamad sotsiaal- ja tervishoiuteenustega,

EPE tegevuse põhisuunad



1. Nõustamine (kontorid kolmes Eesti linnas)
2. Juhtumikorraldus (k.a õigusabi ja testjuhtumite esindamine kohtus)
3. Esindusfunktsiooni täitmine = süsteemne töö (ettepanekud seadusandluse ja süsteemi muudatusteks, teavitusalused)
4. Annetuskeskkond Terviselaegas
5. Lahenduskeskne nõustamine tasulisel telefonil 15335 – sotsiaalne ettevõtlus, tulud heategevusse





Kogemused vähihaigete nõustamisel

- kaebused ravi kättesaadavuse või arsti suhtumise kohta (k.a uuringul osalemine)
- teavitamine patsiendi õigustest
- paremate tugisüsteemide vajadus vähihaige hooldamisel
- puudujäägid info saamisel ravivõimalustest
- oma muredega üksi jäämine, hirmud
- vajadus psühholoogilise nõustamise järele
- Vaesusesse jäämine haigestumise tagajärjel

Vaba valik ja teadlikkus

Patsiendi õigus vabale valikule

Igal inimesel on õigus valida vabalt erinevate (ravi)protseduuride ja (ravi)asutuste seast endale meelepärane, toetudes asjakohasele ja küllaldasele teabele.



Euroopas kõige vähem kaetud õigus, Eestis poolikult täidetud – valikuvabadust piirab Haigekassa litsentsi olemasolu ja patsiendi majanduslikud võimalused





Ravijärjekorrad

- Haigekassa nõukogu 6.03.2009 otsus nr 4: ravijärjekorra **maksimumpikkus** ambulatoorse eriarstiabi korral ei tohi ületada **6 nädalat**.
- Ravijärjekorra maksimumpikkus vähihaigete koduse toetusravi korral ei tohi ületada 2 nädalat; koduõenduse korral 1 kuud.

Ravijärjekordade pikkust mõjutavad:

- Rahalise ressursi nappus (põhjus, mida haigekassal on võimalik vahendite olemasolu korral lepingusummade muutmisega mõjutada)
- Juba ravi saavate järelkontrolli ja korduvvisiiti ootavate patsientide hulk järjekorras
- Patsiendi valikust tulenev põhjus (näiteks patsiendi soov valida kindlat arsti)
- Raviasutuse vajadusest väiksem võimsus (arstide puudus/vähesus, aparatuuri ja ruumide, näiteks operatsioonitubade hõivatus)

Konkreetse inimese ooteaja pikkus oleneb arsti hinnangust.

<http://www.haigekassa.ee/kindlustatule/jarjekorrad>



Õigus teabele – Võlaõigusseadus § 766

- Eesmärk: patsiendi jõustamine, vastutuse võtmine täie teadlikkusega

Patsienti tuleb teavitada:

läbivaatamise tulemustest, tervise seisundist, võimalikest haigustest ja nende kulgemisest, pakutava teenuse olemusest ja otstarbest, kaasnevatest ohtudest/tagajärgedest, teistest võimalikest tervishoiuteenustest.



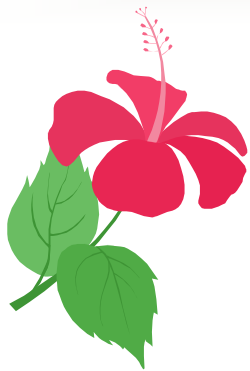
Euroopa patsientide manifest 2009

**Üleskutse elulise tähtsusega uute meetmete rakendamisele
Euroopa Liidus pakutava tervishoiuteenuse kvaliteedi
parandamiseks 3 põhialal:**

- turvalise ja tõhusa diagnoosi, ravi ja toetuse võrdne ja õigeaegne kättesaadavus
- patsientide parem teavitatus ja vahendid, mis võimaldavad neil osaleda võrdse partnerina otsuste tegemisel oma ravi üle
- patsientide hääle kuuldavaks tegemine Brüsselis ja Euroopa Liidu tasandil



Täna kuulamast!



Jagage oma teadmisi.

See on üks võimalusi surematuks saada.



Euroopa Liit
Euroopa Sotsiaalfond



Eesti tuleviku heaks



ESF