

# VÄHK EESTIS- ENNETAMISE, VARASE AVASTAMISE JA RAVI VÕIMALUSED

*Dr VAHUR VALVERE*  
*Eesti Vähiliit*

**VÄHK KUI GLOBAALNE PROBLEEM**

# VÄHIHAIGESTUMUS MAAILMAS

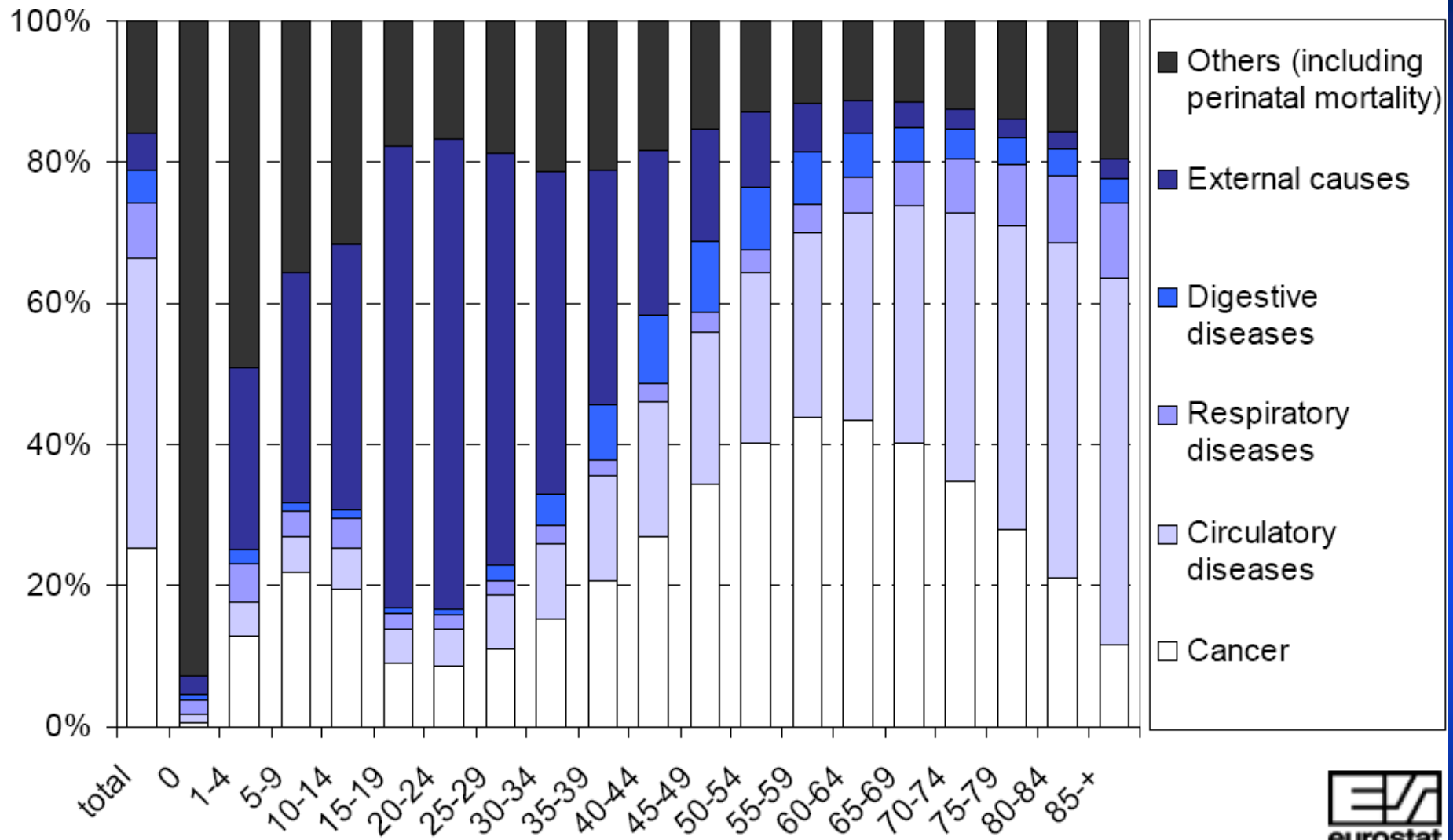
- Igal aastal diagnoositakse maailmas ca 11 milj. uut vähijuhtu
- Aastas sureb vähki ca 6,7 milj. inimest
- Maailmas on kokku ca 22 milj. vähihaiget
- Aastal 2020 on maailmas oodata ca 50% haigestumuse tõusu(ca 15 milj. uut vähijuhtu aastas)

# EESTI VÄHISTATISTIKA

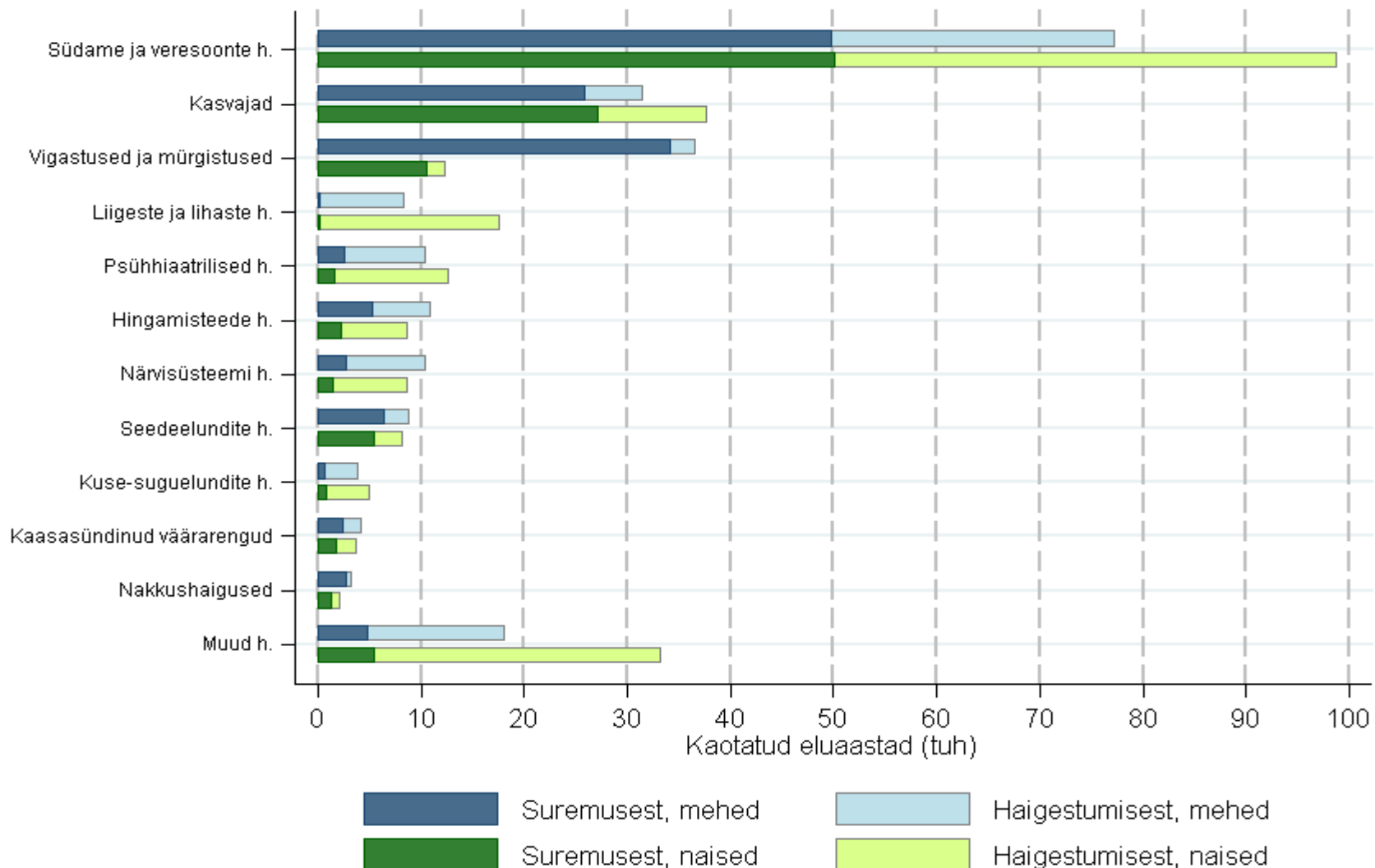
- Aastas > 6500 esmase vähijuhu (haigestumus tõusutendentsiga)
- Aastas sureb vähki ca 3500 inimest
- Elulemus tõusutendentsiga
- Vähilevimus – Eesti Vähiregistris registreeritud ca 34 000 vähipatsienti

**VÄHK KUI SOTSIAALNE PROBLEEM**

### Major causes of death by age group, both sexes, 2003 – EU-25



# KAOTATUD ELUAASTAD

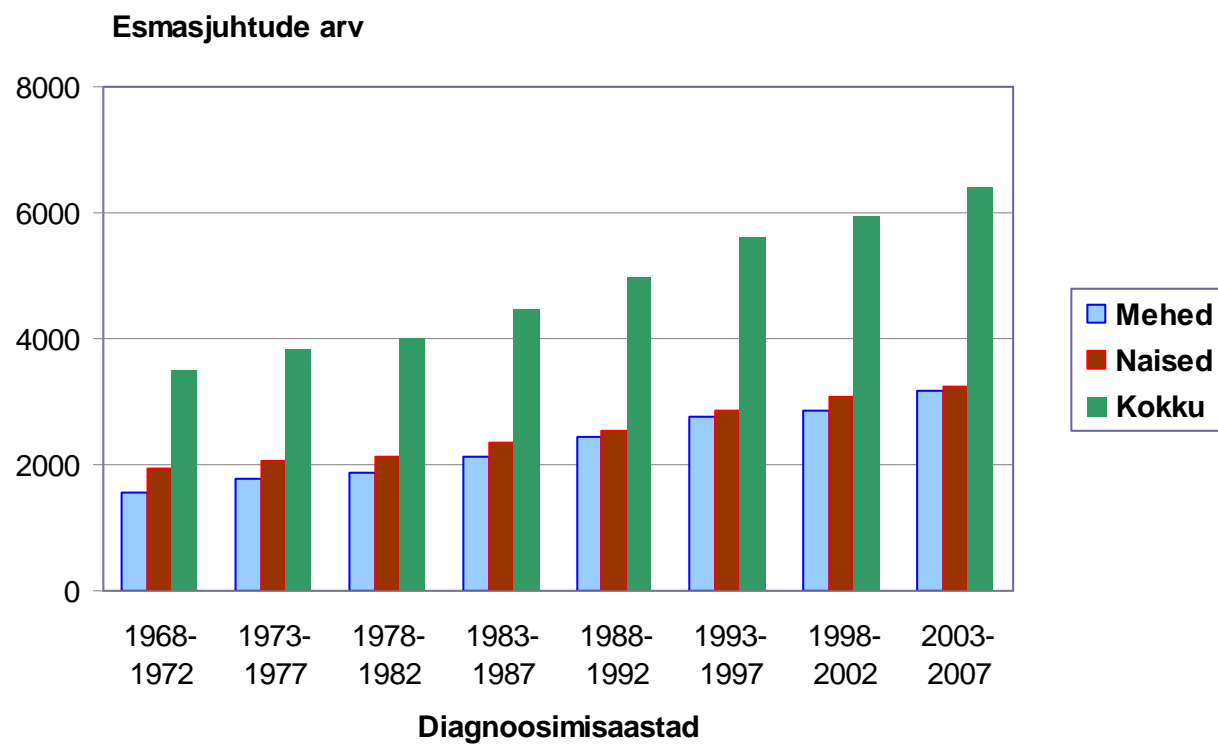


1. T. Lai "Eesti rahvastiku tervisekaotus", SoM Terviseinfo ja analüüsi osakond, 2010

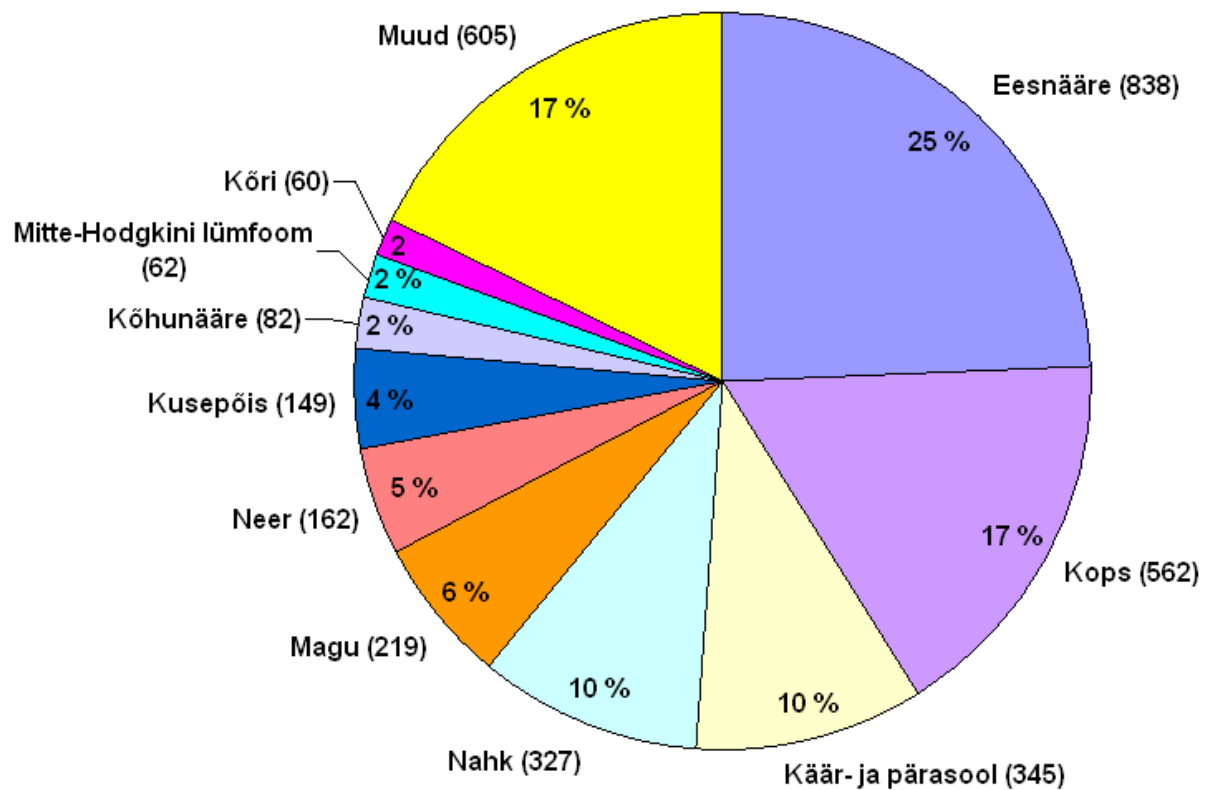
# VÄHIHAIGESTUMUS EESTIS



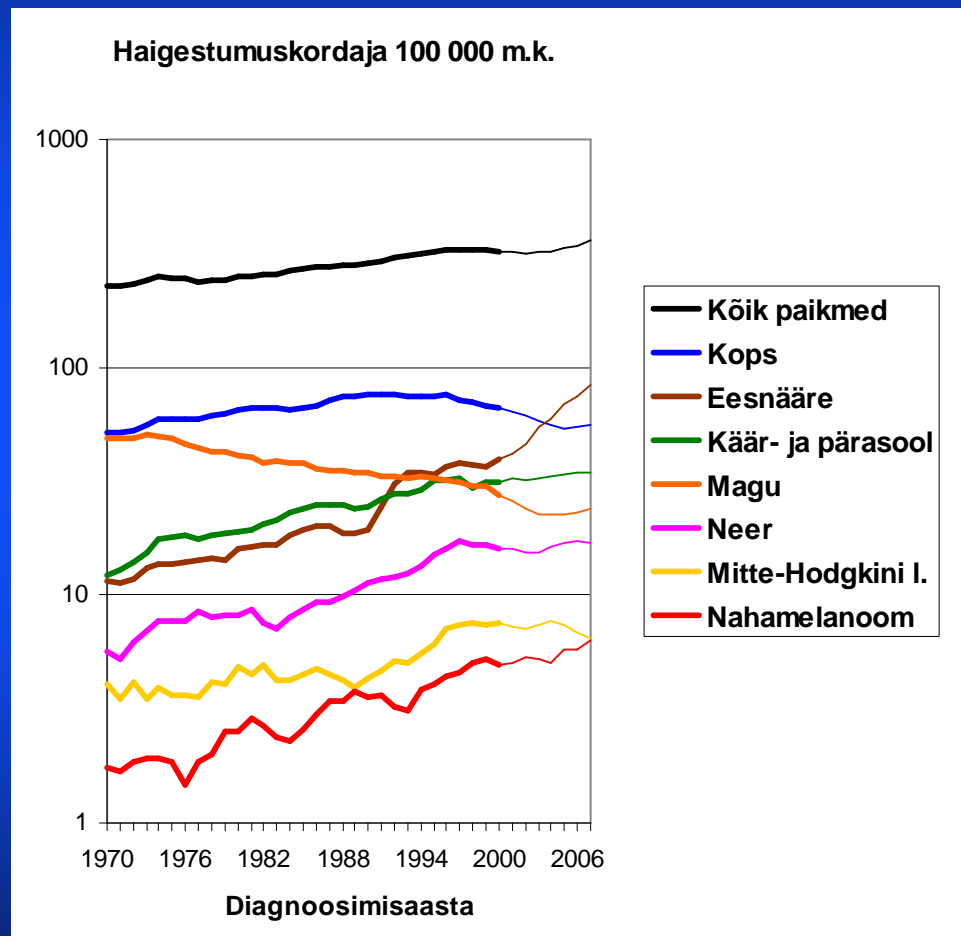
# Esmasjuhtude arv Eestis 1968–2007



## Sagedamad vähipaikmed meestel Eestis, 2007

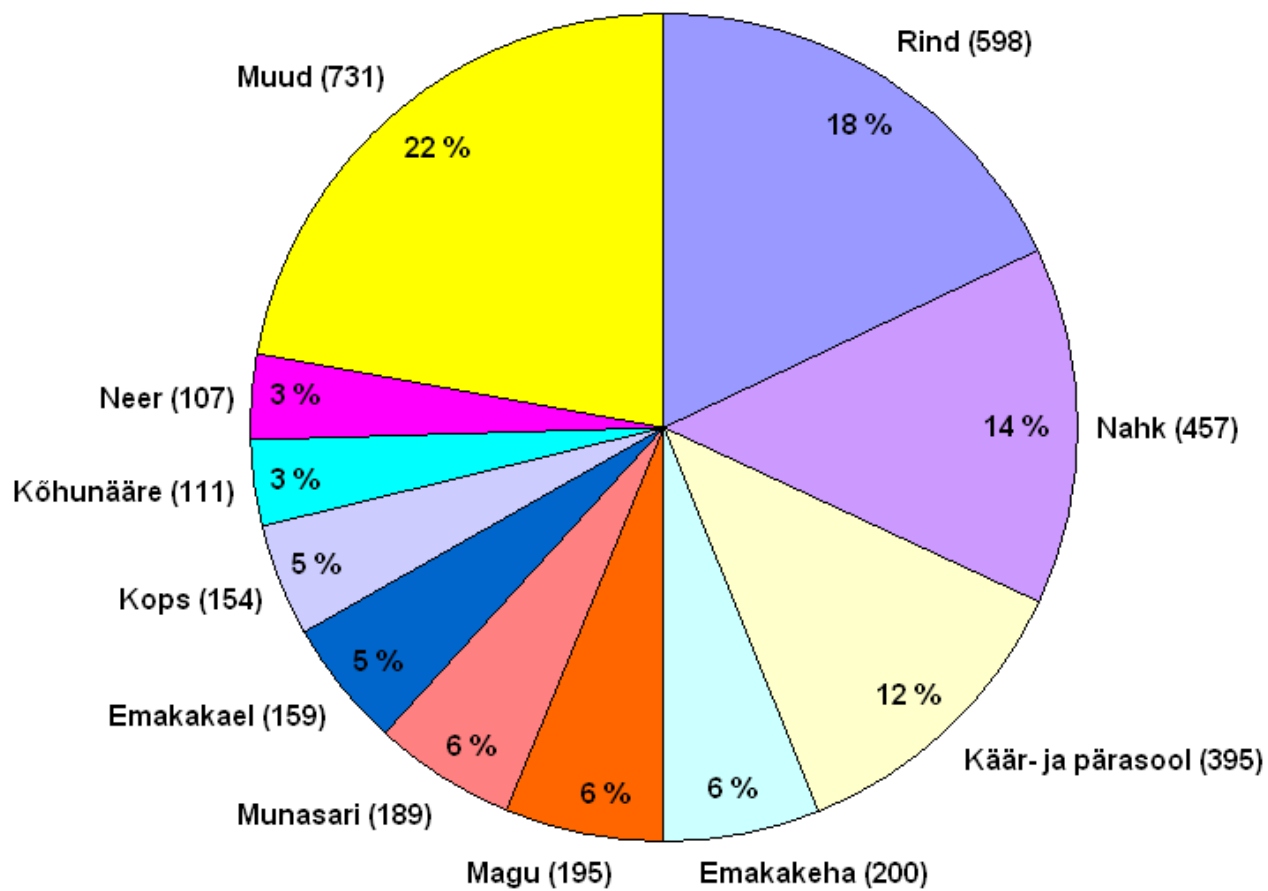


# Vähihaigestumustrendid meestel Eestis 1970–2007



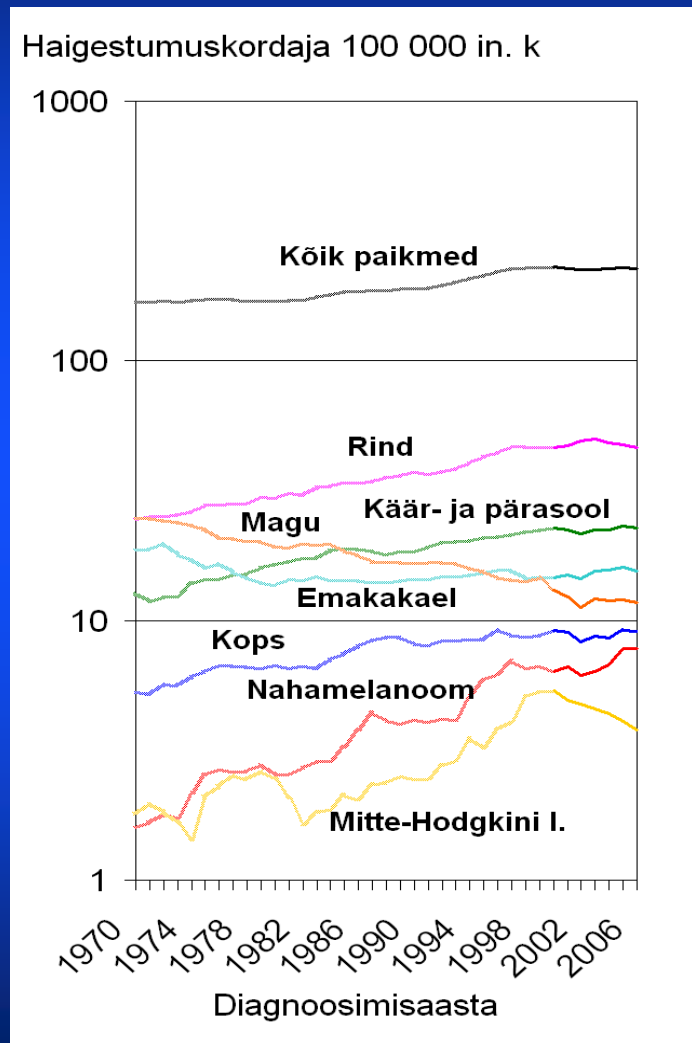
\*Standarditud maailma standardrahvastiku alusel.

## Sagedamad vähipaikmed naistel Eestis 2006



Margit Mägi, Eesti Vähiregister 2009

# Vähihaigestumustrendid naistel Eestis 1970–2006

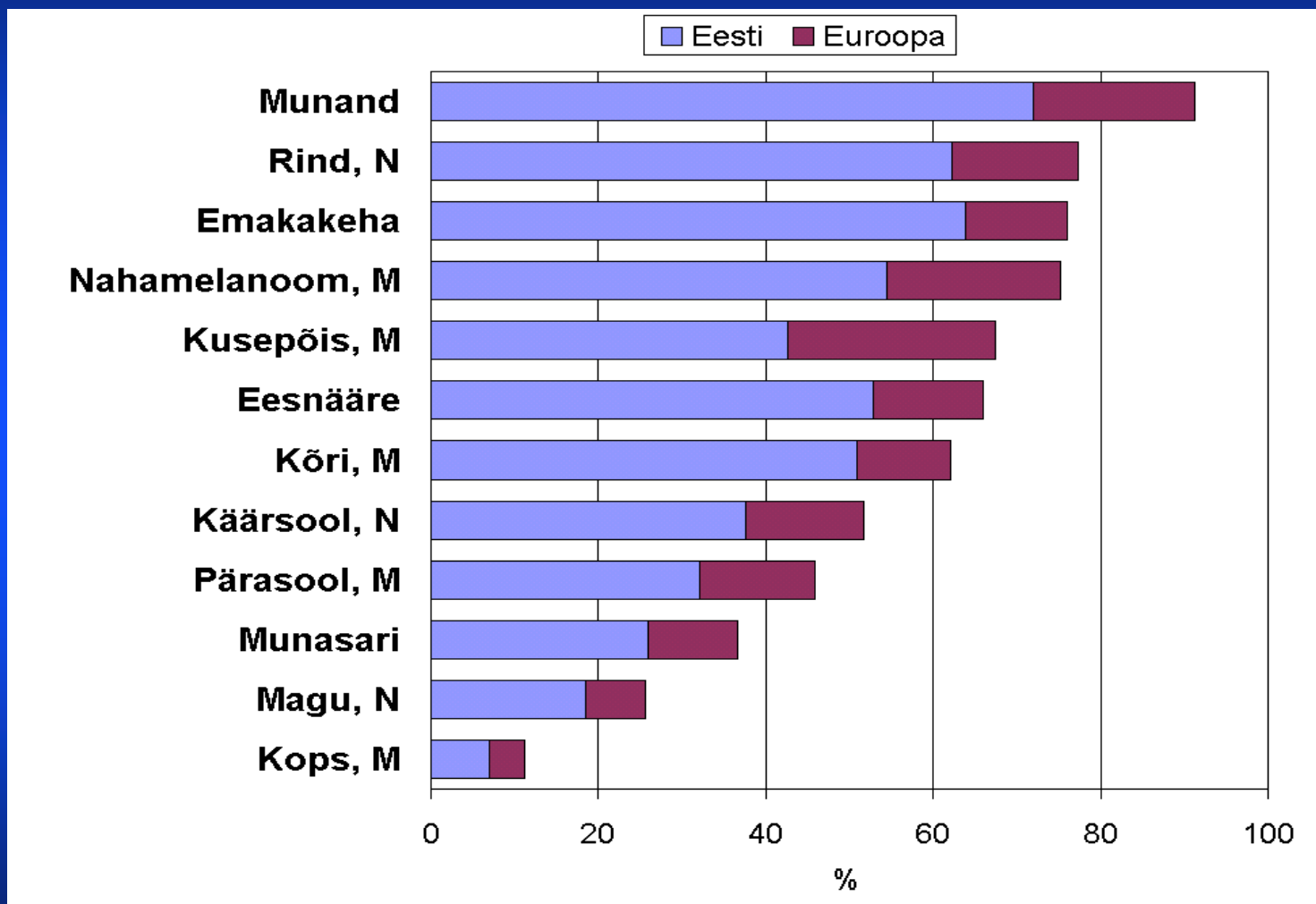


\*Standarditud maailma standardrahvastiku alusel.

*Eesti Vähiregister*

# VÄHIHAIGETE ELULEMUS

## Viie aasta suhteline elulemus valitud vähipaikmete korral Eestis ja Euroopas



Allikas: Sant et al., 2003 (EUROCORE-3, 1990–1994: 22 riiki, 67 vähiregistrit)

**VÄHI TEKKEPÕHJUSED**



# VÄHI TEKKEPÕHJUSED (UICC 2008)

- Suitsetamine
- Alkohol
- Dieet, rasvumine ja füüsiline aktiivsus
- (Ca 35-40%)
- -----
- Geneetiline eelsoodumus(ca 5-10%)
- Kroonilised infektsioonid
- Reproduktiivsed faktorid ja endogeensed hormoonid
- Eksogeensed hormoonid
- Ioniseeriv kiirgus
- Päevitamine ja UV kiirgus
- Elektromagnetkiirgus
- Töökeskkond
- Väliskeskkond
- Meditsiinilised ja jatogeensed põhjused

# SUITSETAMINE

- Aktiivne suitsetamine
- Passiivne suitsetamine
- Suitsuvaba tubaka kasutamine



# VÄHIVASTANE VÕITLUS

# VÄHIVASTANE VÕITLUS

- Vähi primaarne preventatsioon
- Vähi sekundaarne preventatsioon(vähi sõeluuringud)
- Kasvajate diagnostika ja ravi
- Palliatiivne ravi

**VÄHI SÕELUURINGUD**

# SÕELUURINGU TINGIMUSED

- Kasvajapaige on oluline terviseprobleem
- Peab eksisteerima antud kasvajapaikme efektiivne ravi
- Peab eksisteerima täpne, ohutu ja odav sõeltest
- Lisauuringud ja ravi peavad vajadusel olema koheselt kättesaadavad
- Sõeluuringuprogramm peab olema kuluefektiivne

# VÄHI SÕELUURINGUD

- Emakakaelavähk
- Rinnavähk
- Kolorektaalvähk
- -----
- Eesnäärmevähk?
- Kopsuvähk?



For more information on the different ways you can be tested, call 1.800.227.2345 or visit [www.cancer.org/NYNJ](http://www.cancer.org/NYNJ).

# Launch of the European Partnership for Action Against Cancer

29.september, 2009, Brüssel

- Aastaks 2013 hõlmata Euroopa Liidus 100% elanikkonnast rinna-, emakakaelavähi ja kolorektaalvähi sõeluuringutega





# EMAKAKAELAVÄHI SKRIINING

- Eestis Pap-testil põhinev sõeluuring naistele vanuses 30-55(alustati 2003, kogu Eesti alates 2004)

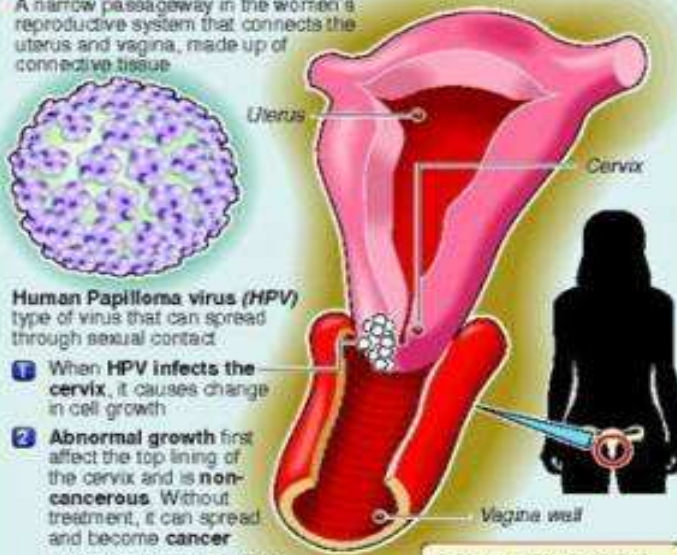
• -----

- HPV-skriining?
- Kombineeritud?
- Skriiningu register?
- Kvaliteedikontroll?

## Cervical cancer

The second most common cancer in women worldwide and leading cause of cancer-related death in women in underdeveloped countries

**Cervix**  
A narrow passageway in the women's reproductive system that connects the uterus and vagina, made up of connective tissue



**Human Papilloma virus (HPV)**  
type of virus that can spread through sexual contact

- 1 When HPV infects the cervix, it causes change in cell growth
- 2 Abnormal growth first affect the top lining of the cervix and is **non-cancerous**. Without treatment, it can spread and become **cancer**
- 3 Cancer invades the deeper layers of tissue in the cervix, vagina and uterus

Abnormal growth cells are detected through **pap smear**, a procedure in which cells are scraped from cervix and studied

It can spread even to the bladder and rectum, other body parts

Up to 90% of cervical cancers show evidence of HPV infection  
493,000 new cases, 273,000 deaths from the disease\*

Source: [Cancerfacts.com/Medicine.net](http://Cancerfacts.com/Medicine.net)  
\*2002 00007 AFP

# RINNAVÄHI SKRIINING

- Eestis mammograafiline sõeluuring naistele vanuses 50-62 (pilotprojekt 2000-2001, alates 2002 kogu Eesti)
- -----
- Vanusepiirid?
- Skriiningu register?
- Kvaliteedikontroll?



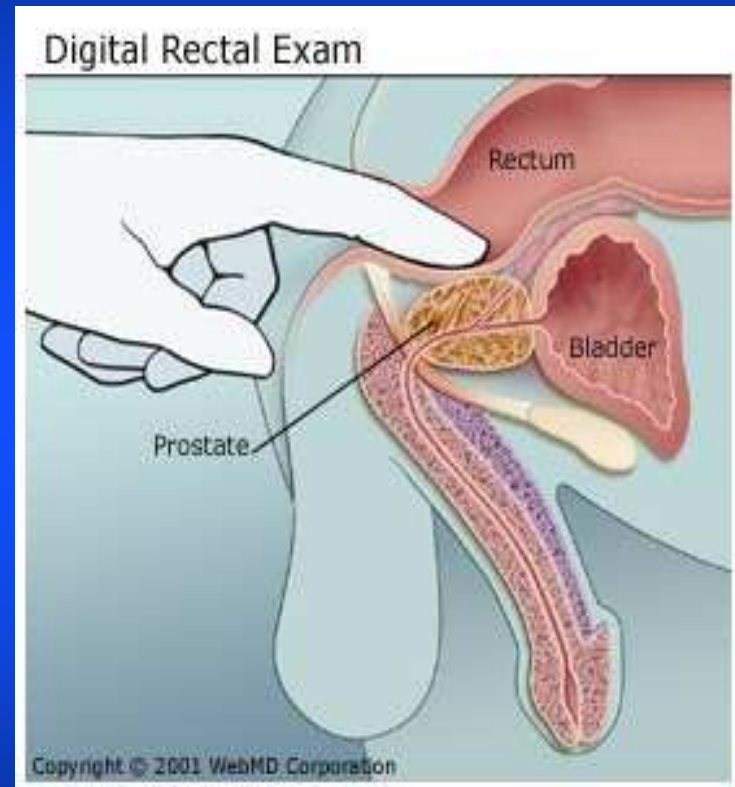
# KOLOREKTAALVÄHI SKRIINING

- Eestis kolorektaalvähi skriining hetkel puudub
- -----
- Peitevere-testil põhinev?
- Kolonoskoopia(sigmoidoskoopia?)
- Kompuuterkolograafia
- Vere uued biomarkerid ?



# EESNÄÄRMEVÄHI SKRIINING

- Eestis PSA-testil põhinev pilootprojekt Tallinnas Nõmme linnaosas meestel vanuses 50-70 aastatel 2008-2010 (Dr.Punab)



# KOPSUVÄHI SKRIINING

Berg, CD et al. *N Engl J Med.* 2011; 395-409

- Kopsuvähi CT-skriining suitsetajatel vähendab kopsuvähki suremuse riski 20% võrreldes kopsu röntgenuuringuga (randomiseeritud uuring
- >50 000 patsiendiga)



**VÄHIHAIGETE DIAGNOSTIKA-  
JA  
RAVIVÕIMALUSED EESTIS**

# VÄHIRAVI EESTIS

- Piirkondlikud haiglad(SA PERH, SA TÜK)
- Tallinna linnahaiglad(AS ITKH, AS LTKH)
- SA Tallinna Lastehaigla

**KAS EESTI VAJAB  
TSENTRALISEERITUD VÕI  
DETSENTRALISEERITUD  
VÄHIRAVISÜSTEEMI?**



# VÄHIRAVI SÜSTEEMID

- Tsentraliseeritud?
- Detsentraliseeritud?
- Vähi kompetentsikeskuste poolt koordineeritud võrgustikupõhine vähiravisüsteem

**TÄNAN TÄHELEPANU EEST!**