

**VÄHI SÕELUURINGUD KUI EESTI
VÄHILIIDU PRIORITEETNE
ARENGUSUUND**

Dr. Vahur Valvere
Eesti Vähiliit

MTÜ EESTI VÄHILIIT

Eesti Vähiliit loodi 10.jaanuaril 1992.a.
Eesti Onkoloogide Teadusliku Seltsi
järglasena

Hetkel kuulub Eesti Vähiliitu 15
alaorganisatsiooni kokku enam kui 2000
liikmega

EESTI VÄHILIIDU TEGEVUSE EESMÄRGID

- Põhieesmärgiks on edendada igal võimalikul viisil võitlust vähktõve vastu

EESTI VÄHILIIDU TEGEVUSE PÕHISUUNAD

- Vähi vältimise ja varase avastamise süsteemi tõhustamine (preventsioon ja sõeluuringud)
- Vähihaigete toetus- ja taastusravisüsteemi arendamine ja selle igapäevatöös osalemine

EESTI VÄHILIIDU POOLT ASUTATUD SIHTASUTUSED

- SA Vähi Sõeluuringud
- SA Vähihaigete Toetusravi

**VÄHI PREVENTSIOON JA
SÕELUURINGUD KUI EESTI
VÄHILIIDU PRIORITEETNE
ARENGUSUUND**

VÄHI TEKKEPÕHJUSED

(World Cancer Report 2008)

- **Suitsetamine**
- **Alkohol**
- **Dieet, rasvumine ja füüsiline aktiivsus**
- -----
- Geneetiline eelsoodumus
- Päevitamine ja UV kiirgus
- Kroonilised infektsioonid
- Reproduktiivsed faktorid ja endogeensed hormoonid
- Eksogeensed hormoonid
- Ioniseeriv kiirgus
- Elektromagnetkiirgus
- Töökeskkond
- Väliskeskkond
- Meditsiinilised ja jatogeensed põhjused

SUITSETAMINE

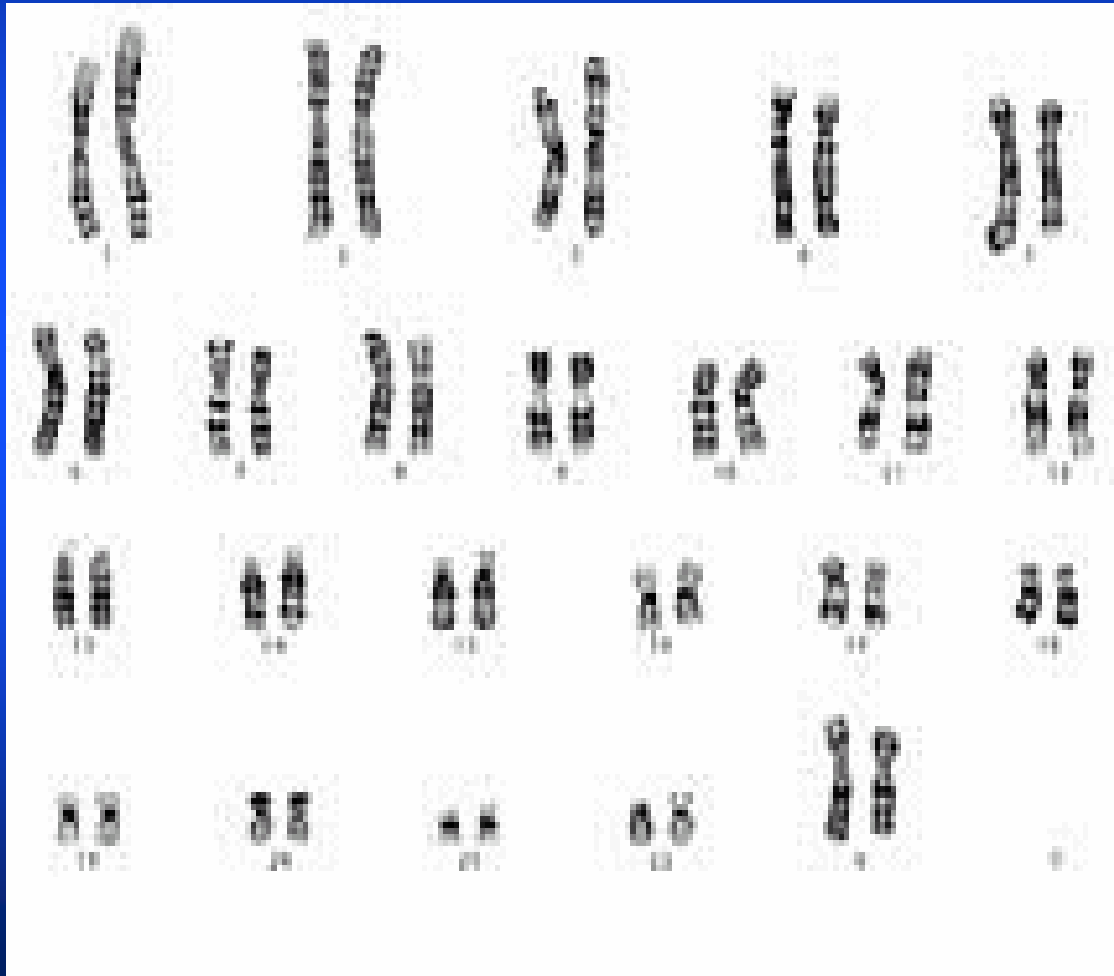
(Ca 30% vähkide tekitaja arenenud riikides)

- Aktiivne suitsetamine
- Passiivne suitsetamine
- Suitsuvaba tubaka kasutamine



GENEETILINE EELSOODUMUS

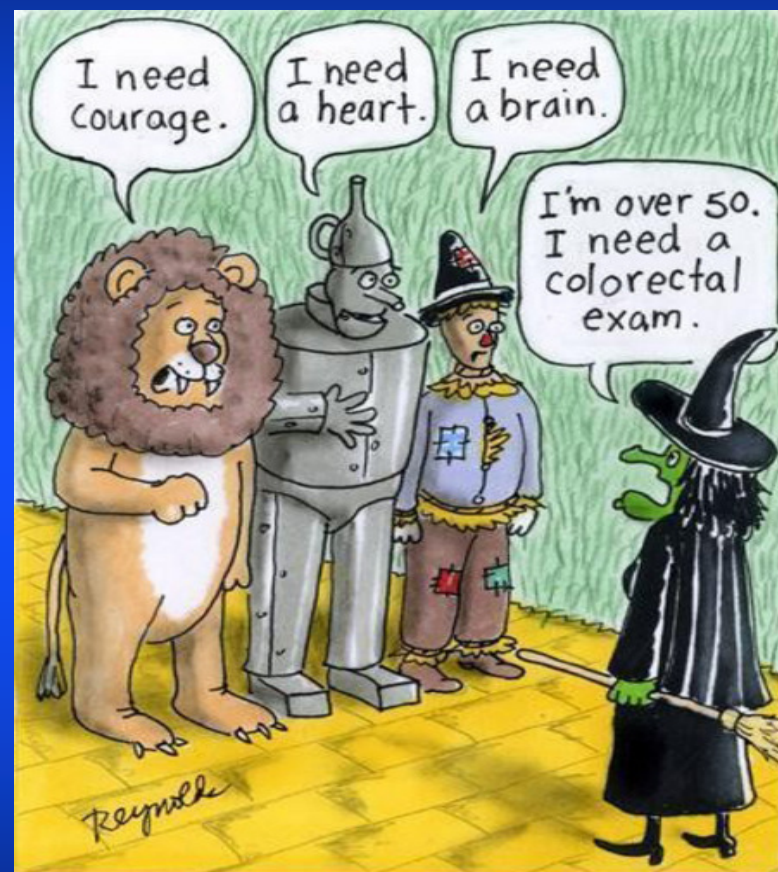
(ca 5-10% vähkidest)



- 46 kromosoomi
 - 22 paari autosoome
 - 1 paar sugukromosoomi
- Pärandumistüübid
 - Autosoom-dominantne
 - Autosoom-retsessiivne
 - X-liiteline

VÄHI SÕELUURINGUD

- Emakakaelavähk
- Rinnavähk
- Kolorektaalvähk
- -----
- Eesnäärmevähk?
- Kopsuvähk???



For more information on the different ways you can be tested, call 1.800.227.2345 or visit www.cancer.org/NYNJ.

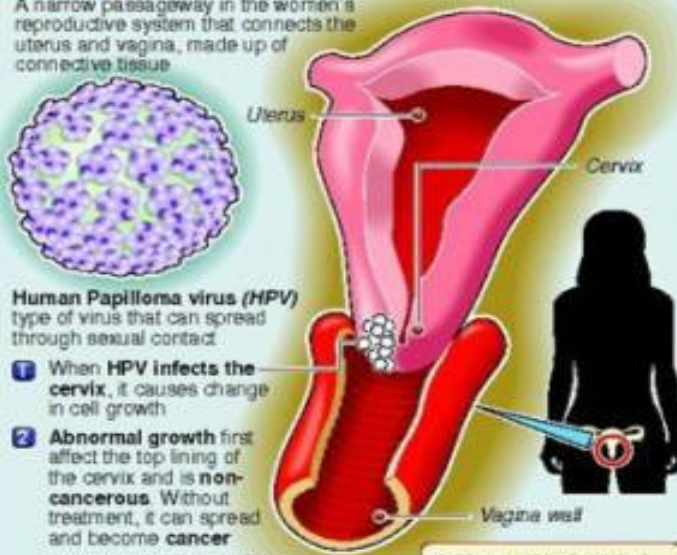
EMAKAKAELAVÄHI SKRIINING

- Eestis sõeluuring naistele vanuses 30-55(Pap-test)
- -----
- HPV-skriining?
- Kombineeritud?
- Skriiningu register?
- Kvaliteedikontroll?

Cervical cancer

The second most common cancer in women worldwide and leading cause of cancer-related death in women in underdeveloped countries

Cervix
A narrow passageway in the women's reproductive system that connects the uterus and vagina, made up of connective tissue



Human Papilloma virus (HPV)
type of virus that can spread through sexual contact

- 1 When HPV infects the cervix, it causes change in cell growth
- 2 Abnormal growth first affect the top lining of the cervix and is **non-cancerous**. Without treatment, it can spread and become **cancer**
- 3 **Cancer** invades the deeper layers of tissue in the cervix, vagina and uterus

Abnormal growth cells are detected through **pap smear**, a procedure in which cells are scraped from cervix and studied

Cancer invades the deeper layers of tissue in the cervix, vagina and uterus
It can spread even to the bladder and rectum, other body parts

Up to 90% of cervical cancers show evidence of HPV infection
493,000 new cases, 273,000 deaths from the disease*

Source: Cancerfacts.com/Medicine.net
*2002 000607 AFP

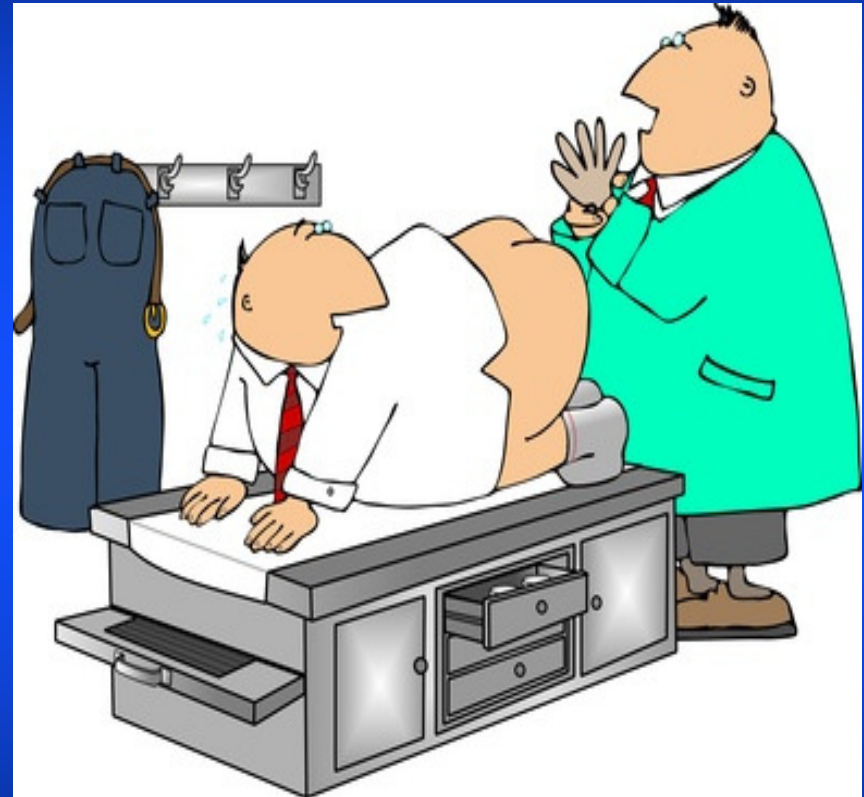
RINNAVÄHI SKRIINING

- Eestis mammograafilise sõeluuring naistele vanuses 50-65(2010.a. 50-62)
- -----
- Vanusepiirid?
- Skriiningu register?
- Kvaliteedikontroll?



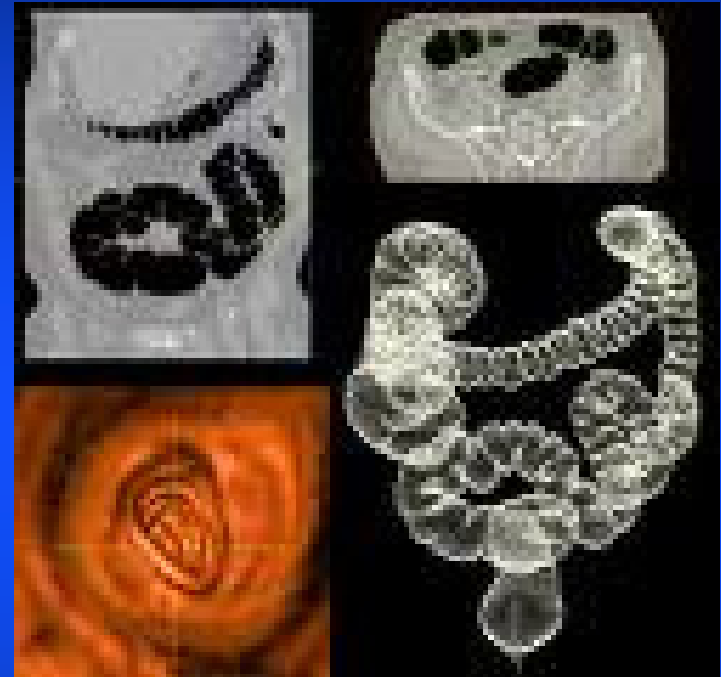
EESNÄÄRMEVÄHI SKRIINING

- Eestis PSA-testil põhinev pilootprojekt Tallinnas Nõmme linnaosas
- -----
- Lõplikud tulemused ja analüüs?



KOLOREKTAALVÄHI SKRIINING

- Eestis kolorektaalvähi skriining hetkel puudub
- -----
- Peitevere-testil põhinev pilootprojekt?



**MIDA OOTAB EUROOPA LIIT OMA
LIIKMESRIIKIDELT SEoses
VÄHI PREVENTSIOONIGA JA
VARASE
AVASTAMISEGA?**

Launch of the European Partnership for Action Against Cancer

29.september, 2009, Brüssel

- Aastaks 2013 hõlmata Euroopa Liidus 100% elanikkonnast rinna-, emakakaelavähi ja kolorektaalvähi sõeluuringutega



EESTI VÄHILIIDU OOTUSED TÄNASELE KONVERENTSILE

- Saada välisekspertidelt objektiivne hinnang Eestis käimasolevate sõeluuringute kohta mis on hästi ja mida peaks parandama?
- Milline võiks olla järgmine skriinitav vähipaige/vähipaikmed?

TÄNAN TÄHELEPANU EEST!